

DISEGNATORE: ALESSANDRO/GIOV DESCR.: 25 FILI - LINOSHANT

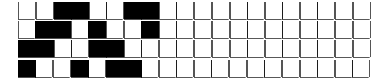
ARTICOLO/DISEGNO: 77.1322/P.334 DATA: 24-01-2024 STG: 77 DONNA/LUXURY

Fili Totali: 4.080 Fili Fondo: 4.000 Cimose: 40 x Parte Pettine: 62,50 / 4,00 H.telaio: 163,20 H.finita: 140

Trame/MT.: a telaio 1.950 Rientro: Contraz.tot: Peso/ml.teor: GG: Div: Finito: Armatura: 80000106

Disposizione Ordito: (0001) Disposizione Trama: (0001) **PASSATURA: 77CZZ TOT. 64 FILI SU 8 LICCI A CORPI**

1 A A 1 216,22 1 A A 1 248,21
 1 1 216,22 1 1 248,21



Cimose:

CODICE	DESCR.:	Passatura in Pettine	Rimettaggio
77.C51	40 F X P NE 24/2 COES COL. VARI	4 FILI X DENTE	ULTIMI 4 LICCI SEGUENTE DA 1 A 4

ORDITO	A	B	C	D	E	F	G	H
CODICE	CATENA	LINESSE NM 2/36						
0805	AA	CORDA/PAGLIA						
1060	AB	LEGNO/CORDA						
1061	AC	OLTREMARE/FREDDO						
1062	AD	CREMA/SPAGO						
1063	AE	BIONDO/CUBA						
1064	AF	CREMA/PAGLIA						

TRAMA	A	B	C	D	E	F	G	H
CATENA	VAR.COL.	SHANTUNG CINA NM 14						
AA	001	BEIGE/SABBIA						
AB	002	CAMEL/CEMENTO						
AC	003	CALCE/ACCIAIO						
AD	004	POLVERE/CEMENTO						
AE	005	CAMEL/CEMENTO						
AF	006	BEIGE/SABBIA						

