

DISEGNATORE: ALESSANDRO/GIOV DESCR.: DENIM LINO

ARTICOLO/DISEGNO: 77.1343/P.360 DATA: 07-12-2023 STG: 77 DONNA/LUXURY

Fili Totali: 3.600 Fili Fondo: 3.528 Cimosse: 36 x Parte Pettine: 55,00 / 4,00 H.telaio: 163,64 H.finita:

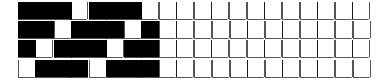
Trame/MT.: a telaio 1.600 Rientro: Contraz.tot: Peso/ml.teor: GG: Div: Finito: Armatura: 8000001

Disposizione Ordito: (0001)

Disposizione Trama: (0001)

PASSATURA: 77AXQ SEGUENTE SU 8 LICCI

1 A 1 A 1 A A 1 267,27 1 A A 1 300,87
 1 1 267,27 1 1 300,87



ORDITO		A	B	C	D	E	F	G	H
CODICE	CATENA	LINDU NM 2/26							
0834	AA	DUABISSO							

TRAMA		A	B	C	D	E	F	G	H
CATENA	VAR.COL.	LINONE NM 1/9,5							
AA	001	GGG 1/8 B.CO							

