

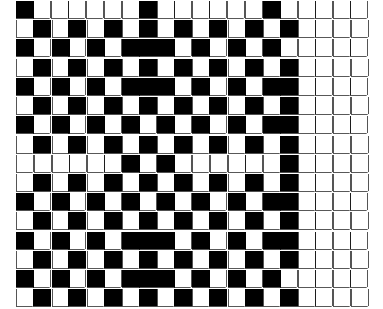
DISEGNATORE: DAVIDE/GIOVANNI DESCR.: 12 FILI - TELA BRIGLIA TULLE LUREXFAT ARTICOLO/DISEGNO: 77.1344/A.370 DATA: 25-01-2024 STG: 77 DONNA/LUXURY

Fili Totali: 2.008 Fili Fondo: 1.968 Cimosse: 20 x Parte Pettine: 30,00 / 4,00 H.telaio: 167,33 H.finita: 145

Trame/MT.: a telaio 1.200 Rientro: Contraz.tot: Peso/ml.teor: GG: Div: Finito: Armatura: 16003995

Disposizione Ordito: (022171) Disposizione Trama: (022171) **PASSATURA: 77CWX SEGUENTE SU 16 LICCI**

| | | | | | |
|-----|-----|--------|-----|-----|--------|
| 1 C | A 3 | 52,71 | 1 C | A 3 | 58,61 |
| 1 D | B 1 | 82,00 | 1 D | B 1 | 91,17 |
| 3 A | C 2 | 14,95 | 3 A | C 2 | 16,63 |
| 1 D | D 2 | 19,68 | 1 D | D 2 | 21,88 |
| 1 C | 8 | 169,34 | 1 C | 8 | 188,29 |
| 1 B | | | 1 B | | |
| 8 | | | 8 | | |



Cimosse:

| CODICE | DESCR.: | Passatura in Pettine | Rimettaggio |
|--------|---------------------|----------------------|----------------------------------|
| 77.C28 | 20 F X P COME FONDO | 4 FILI X DENTE | ULTIMI 4 LICCI SEGUENTE DA 1 A 4 |

| ORDITO | | A | B | C | D | E | F | G | H |
|--------|--------|----------------|------------|---------------------|------------------|---|---|---|---|
| CODICE | CATENA | LUREXFAT NM 14 | TULLE NM 3 | COPAKI MER. NE 40/2 | TOREADOR NM 3/75 | | | | |
| 0842 | AA | GRISCURO X709B | NERO | NERO BCI | PIOMBO 627/N | | | | |

| TRAMA | | A | B | C | D | E | F | G | H |
|--------|----------|----------------|------------|---------------------|------------------|---|---|---|---|
| CATENA | VAR.COL. | LUREXFAT NM 14 | TULLE NM 3 | COPAKI MER. NE 40/2 | TOREADOR NM 3/75 | | | | |
| AA | 001 | GRISCURO X709B | NERO | NERO BCI | PIOMBO 627/N | | | | |

