

DISEGNATORE: DAVIDE/GIOVANNI DESCR.: 12 FILI - TELA BRIGLIA TULLE

ARTICOLO/DISEGNO: 77.1345/A.371 DATA: 15-04-2024 STG: 77 DONNA/LUXURY

Fili Totali: 2.008 Fili Fondo: 1.968 Cimosse: 20 x Parte Pettine: 30,00 / 4,00 H.telaio: 167,33 H.finita: 140

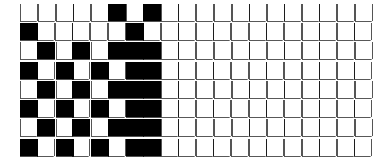
Trame/MT.: a telaio 1.050 Rientro: Contraz.tot: Peso/ml.teor: GG: Div: Finito: Armatura: 80003417

Disposizione Ordito: (022118)

Disposizione Trama: (022118)

PASSATURA: 77ATJ SEGUENTE SU 8 LICCI

1	C	A	4	64,31	1	C	A	4	62,56
4	A	B	2	164,00	4	A	B	2	159,54
1	C	C	2	50,72	1	C	C	2	49,34
2	B	8		279,03	2	B	8		271,44
8					8				



Cimosse:

CODICE	DESCR.:	Passatura in Pettine	Rimettaggio
77.C28	20 F X P COME FONDO	4 FILI X DENTE	ULTIMI 4 LICCI SEGUENTE DA 1 A 4

ORDITO	A	B	C	D	E	F	G	H
CODICE	CATENA	COPESSSE NE 40/4 BCI	TULLE NM 3	COTTONLIFE NE 12/2 G				
0843	AA	DONERO BCI	BIANCO	BINERALL GRS				

TRAMA	A	B	C	D	E	F	G	H
CATENA	VAR.COL.	COPESSSE NE 40/4 BCI	TULLE NM 3	COTTONLIFE NE 12/2 G				
AA	001	DONERO BCI	BIANCO	BINERALL GRS				

