

DISEGNATORE: DAVIDE/GIOVANNI DESCR.: 10 FILI - RETE COPANASTRO PAILLETES ARTICOLO/DISEGNO: 77.1347/A.373 DATA: 16-01-2024 STG: 77 DONNA/LUXURY

Fili Totali: 1.704 Fili Fondo: 1.680 Cimose: 12 x Parte Pettine: 50,00 / 2,00 H.telaio: 170,40 H.finita: 145

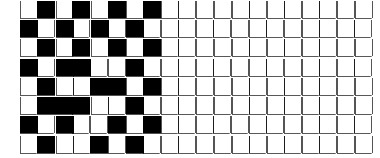
Trame/MT.: a telaio 1.100 Rientro: Contraz.tot: Peso/ml.teor: GG: Div: Finito: Armatura: 80003367

Disposizione Ordito: ( 021604 )

Disposizione Trama: ( 021604 )

PASSATURA: 77ARF SEGUENTE SU 8 LICCI

1	A	A	2	27,27	1	A	A	2	33,11
1	B	B	2	27,27	1	B	B	2	33,11
1	D	C	3	8,22	1	D	C	3	9,98
1	B	D	1	52,50	1	B	D	1	63,73
1	A	E	2	39,62	1	A	E	2	48,10
3	C	F	2	13,73	3	C	F	2	16,66
1	E	G	3	8,22	1	E	G	3	9,98
1	F	H	1	52,50	1	F	H	1	63,73
1	H		16	229,33	1	H		16	278,40
1	F				1	F			
1	E				1	E			
3	G				3	G			
16					16				



**Cimose:**

CODICE	DESCR.:	Passatura in Pettine	Rimettaggio
77.C05	12 F X P COME FONDO	2 FILI X DENTE	ULTIMI 4 LICCI SEGUENTE DA 1 A 4

ORDITO	A	B	C	D	E	F	G	H	
CODICE	CATENA	COPAFOUR NE 40/8 BC	COPAFOUR NE 40/8 BC	SOLVRORG NM 4/160 S	COPANASTRO NM 2,1	PAILLETES NM 5,5	COPESE NE 40/4 BCI	SOLVRORG NM 4/160 S	COPANASTRO NM 2,1
0846	AA	NATURALEFOUR	NATURALEFOUR	GGG	PURGATO/GGG X T.PE	CORDA 13	DOGOBI BCI	GGG	GOBI/CAMMELLO

TRAMA	A	B	C	D	E	F	G	H	
CATENA	VAR.COL.	COPAFOUR NE 40/8 BC	COPAFOUR NE 40/8 BC	SOLVRORG NM 4/160 S	COPANASTRO NM 2,1	PAILLETES NM 5,5	COPESE NE 40/4 BCI	SOLVRORG NM 4/160 S	COPANASTRO NM 2,1
AA	001	NATURALEFOUR	NATURALEFOUR	GGG	PURGATO/GGG X T.PE	CORDA 13	DOGOBI BCI	GGG	GOBI/CAMMELLO

