

DISEGNATORE: ALESSANDRO/GIOV DESCR.: 40 FILI - GALLES

ARTICOLO/DISEGNO: 77.1370/P.388 DATA: 11-01-2024 STG: 77 DONNA/LUXURY

Fili Totali: 6.216 Fili Fondo: 6.096 Cimose: 60 x Parte Pettine: 100,00 / 4,00 H.telaio: 155,40 H.finita: 140

Trame/MT.: a telaio 4.000 Rientro: Contraz.tot: Peso/ml.teor: GG: Div: Finito: Armatura: 12000172

Disposizione Ordito: ( 022138 )

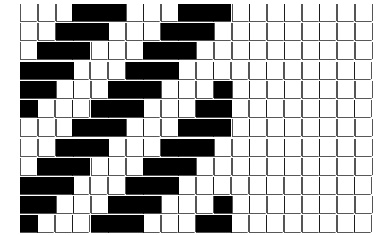
Disposizione Trama: ( 022137 )

PASSATURA: 77CZB SEGUENTE SU 12 LICCI

3	A	A	75	92,64
4	B	B	75	92,64
3	A } x 13		150	185,28
3	B }			
2	B			
6	A } x 5			
6	B }			
3	A			
150				

4	B
3	A } x 13
3	B }
2	B
6	A } x 5
6	B }
6	A
150	

A	75	103,59
B	75	103,59
	150	207,18



**Cimose:**

CODICE	DESCR.:	Passatura in Pettine	Rimettaggio
77.C03	60 F X P COME FONDO	4 FILI X DENTE	ULTIMI 4 LICCI SEGUENTE DA 1 A 4

ORDITO	A	B	C	D	E	F	G	H
CODICE	CATENA	COPAKI MER. NE 40/2	COPAKI MER. NE 40/2					
0886	AA	ECRU BCI 4349	COLONIALE BCI 4018					

TRAMA	A	B	C	D	E	F	G	H
CATENA	VAR.COL.	COPAKI MER. NE 40/2	COPAKI MER. NE 40/2					
AA	001	ECRU BCI 4349	COLONIALE BCI 4018					

