

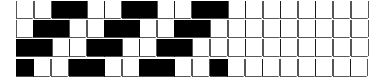
DISEGNATORE: ALESSANDRO/GIOV DESCR.: 40 FILI - SETA MOUL X ACCOPPIATURA X LORO P ARTICOLO/DISEGNO: 77.1375/P.703 DATA: 07-03-2024 STG: 77 DONNA/LUXURY

Fili Totali: 6.216 Fili Fondo: 6.096 Cimosse: 60 x Parte Pettine: 100,00 / 4,00 H.telaio: 155,40 H.finita: 145

Trame/MT.: a telaio 2.250 Rientro: Contraz.tot: Peso/ml.teor: GG: Div: Finito: Armatura: 400

Disposizione Ordito: (0001) Disposizione Trama: (0001) **PASSATURA: 77CYT SEGUENTE SU 8 LICCI**

1 A 1 243,84 1 A 1 153,36
 1 1 243,84 1 1 153,36



Cimosse:

CODICE	DESCR.:	Passatura in Pettine	Rimettaggio
77.C67	60 F X P COME FONDO	4 FILI X DENTE	IN PASSATURA A CORDA CONTRARIA

ORDITO		A	B	C	D	E	F	G	H
CODICE	CATENA	SETAFOUR NM 4/121							
1006	AA	CREMA/TRONCO SF00							
1007	AB	TRONCO/CESTO SF003							

TRAMA		A	B	C	D	E	F	G	H
CATENA	VAR.COL.	SETAFOUR NM 4/121							
AA	030	NEROFOUR HS10							
AB	031	NEROFOUR HS10							

NOTE ORDITURA: ORDIRE CON UNICA PARTITA DI FILATO

NOTE TESSITURA: TESSERE CON 5 ROCCHIE IN MISCHIA-TRAMA - RAMMENDO E CONTROLLO ACCURATO - RAMM./CONTROLLO FINITO DIRITTO E ROVESCIO
 Art.sinonimo 77.1070/P.703

NOTE FINISSAGGIO: FINISSAGGIO X ACCOPPIATURA - RAMMENDO E CONTROLLO ACCURATO - RAMM./CONTROLLO FINITO DIRITTO E ROVESCIO
NOTE ESCL.CLI: LORO PIANA SPA *(005191)

