

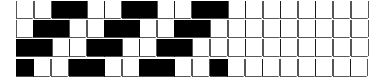
DISEGNATORE: ALESSANDRO/GIOV DESCR.: 40 FILI - SETA TWILL - UNITO - P. X ACCOPPIATUR ARTICOLO/DISEGNO: 77.1375/P.980 DATA: 07-03-2024 STG: 77 DONNA/LUXURY

Fili Totali: 6.216 Fili Fondo: 6.096 Cimose: 60 x Parte Pettine: 100,00 / 4,00 H.telaio: 155,40 H.finita: 145

Trame/MT.: a telaio 2.250 Rientro: Contraz.tot: Peso/ml.teor: GG: Div: Finito: Armatura: 400

Disposizione Ordito: ( 0001 ) Disposizione Trama: ( 0001 ) **PASSATURA: 77CYT SEGUENTE SU 8 LICCI**

1 A 1 243,84 1 A 1 153,36  
 1 1 243,84 1 1 153,36



**Cimose:**

CODICE	DESCR.:	Passatura in Pettine	Rimettaggio
77.C67	60 F X P COME FONDO	4 FILI X DENTE	IN PASSATURA A CORDA CONTRARIA

ORDITO	A	B	C	D	E	F	G	H
CODICE	CATENA	SETAFOUR NM 4/121						
0998	AA	NEROFOUR HS10						
0999	AB	GREGGIOFOUR H000						
1000	AC	SABBIAFOUR H830						
1001	AD	CORDAFOUR H100						
1002	AE	PROFONDOFOUR H618						
1003	AF	ANTRACITEFOUR H568						
1004	AG	GRIGIO PIETRAFOUR X						
1005	AH	CESTOFOUR H025						

TRAMA	A	B	C	D	E	F	G	H
CATENA	VAR.COL.	SETAFOUR NM 4/121						
AA	001	NEROFOUR HS10						
AB	002	GREGGIOFOUR H000						
AC	003	SABBIAFOUR H830						
AD	004	CORDAFOUR H100						
AE	005	PROFONDOFOUR H618						
AF	006	ANTRACITEFOUR H568						
AG	007	GRIGIO PIETRAFOUR X						
AH	008	CESTOFOUR H025						

**NOTE ORDITURA:** ORDIRE CON UNICA PARTITA DI FILATO

**NOTE TESSITURA:** TESSERE CON 5 ROCCHIE IN MISCHIA-TRAMA - PER REFERENZA VEDI 75.1070/P.371 - RAMMENDO E CONTROLLO ACCURATO - RAMM./CONTROLLO FINITO DIRITTO E ROVESCIO  
 77.7312/X.980

Art.sinonimo

**NOTE FINISSAGGIO:** FINISSAGGIO X ACCOPPIATURA - RAMMENDO E CONTROLLO ACCURATO - RAMM./CONTROLLO FINITO DIRITTO E ROVESCIO  
**NOTE ESCL.CLI:** LORO PIANA SPA \*(005191)

