

DISEGNATORE: DAVIDE/GIOVANNI DESCR.: 12 FILI - STUOIATO TURCO 2-1

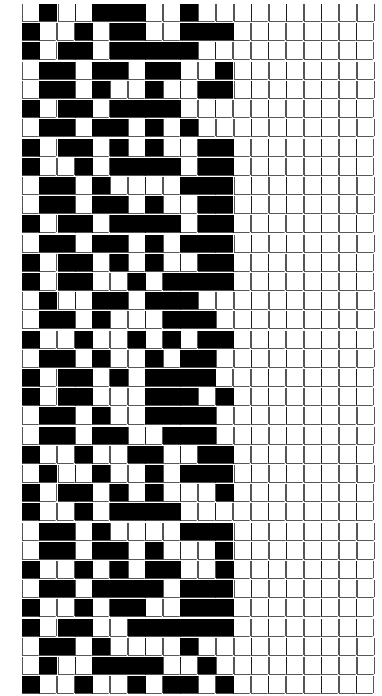
ARTICOLO/DISEGNO: 77.1380/A.404 DATA: 26-01-2024 STG: 77 DONNA/INDUSTRY

Fili Totali: 2.132 Fili Fondo: 2.100 Cimosse: 16 x Parte Pettine: 40,00 / 3,00 H.telaio: 177,67 H.finita:
 Trame/MT.: a telaio 1.200 Rientro: Contraz.tot: Peso/ml.teor: GG: Div: Finito: Armatura: 12004739

Disposizione Ordito: (8293) Disposizione Trama: (8293) **PASSATURA: 77DAI TOT. 48 FILI SU 12 LICCI**

| | | | | | | |
|----|---|---|----|--------|----|---|
| 1 | A | A | 8 | 80,55 | 1 | A |
| 1 | B | B | 2 | 77,78 | 1 | B |
| 2 | A | C | 1 | 58,33 | 2 | A |
| 1 | C | D | 1 | 37,23 | 1 | C |
| 2 | A | | | | 2 | A |
| 1 | B | | 12 | 253,89 | 1 | B |
| 2 | A | | | | 2 | A |
| 1 | D | | | | 1 | D |
| 1 | A | | | | 1 | A |
| 12 | | | | | 12 | |

| | | |
|---|----|--------|
| A | 8 | 98,69 |
| B | 2 | 85,63 |
| C | 1 | 64,22 |
| D | 1 | 40,99 |
| | 12 | 279,53 |



Cimosse:

| CODICE | DESCR.: | Passatura in Pettine | Rimettaggio |
|--------|---------------------|----------------------|----------------------------------|
| 77.C10 | 16 F X P COME FONDO | 3 FILI X DENTE | ULTIMI 4 LICCI SEGUENTE DA 1 A 4 |

| ORDITO | A | B | C | D | E | F | G | H |
|--------|--------|----------------------|--------------------|------------|--------------------|---|---|---|
| CODICE | CATENA | COFIAMBIS NM 2/34 BC | COTOPANCO NM 4,1 B | TULLE NM 3 | COTOCONDO NM 5 BCI | | | |
| 0911 | AA | RICOTTOSOBIS | GREGGIO | BIANCO | BIANCO/GGG | | | |

| TRAMA | A | B | C | D | E | F | G | H |
|--------|----------|----------------------|--------------------|------------|--------------------|---|---|---|
| CATENA | VAR.COL. | COFIAMBIS NM 2/34 BC | COTOPANCO NM 4,1 B | TULLE NM 3 | COTOCONDO NM 5 BCI | | | |
| AA | 001 | RICOTTOSOBIS | GREGGIO | BIANCO | BIANCO/GGG | | | |

