

DISEGNATORE: ALESSANDRO/GIOV DESCR.: 10 FILI - CHANEL

ARTICOLO/DISEGNO: 77.1394/P.418 DATA: 28-02-2024 STG: 77 DONNA/LUXURY

Fili Totali: 1.704 Fili Fondo: 1.680 Cimosse: 12 x Parte Pettine: 50,00 / 2,00 H.telaio: 170,40 H.finita: 145

Trame/MT.: a telaio 1.050 Rientro: Contraz.tot: Peso/ml.teor: GG: Div: Finito: Armatura: 80003382

Disposizione Ordito: (022227)

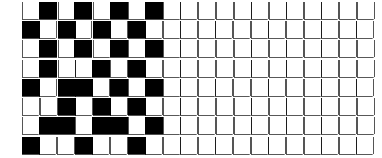
Disposizione Trama: (022155)

PASSATURA: 77ARF SEGUENTE SU 8 LICCI

1	A	x 3	A	8	27,27
1	B		B	8	27,27
1	D		C	12	8,22
1	B		D	4	52,50
1	A		E	8	27,27
3	C		F	8	27,27
1	E	x 4	G	12	8,22
1	F		H	4	52,50
1	H				
1	F				
1	E				
3	G				
1	A				
1	B				
1	D				
1	B				
1	A				
3	C				
64					

1	A	x 4	A	8	27,27
1	B		B	8	27,27
1	D		C	12	8,22
1	B		D	4	52,50
1	A		E	8	27,27
3	C		F	8	27,27
1	E	x 4	G	12	8,22
1	F		H	4	52,50
1	H				
1	F				
1	E				
3	G				
64					

A	8	31,60
B	8	31,60
C	12	9,53
D	4	60,83
E	8	31,60
F	8	31,60
G	12	9,53
H	4	60,83
64		267,12



Cimosse:

CODICE	DESCR.:	Passatura in Pettine	Rimettaggio
77.C05	12 F X P COME FONDO	2 FILI X DENTE	ULTIMI 4 LICCI SEGUENTE DA 1 A 4

ORDITO	A	B	C	D	E	F	G	H	
CODICE	CATENA	COPAFOUR NE 40/8 BC	COPAFOUR NE 40/8 BC	SOLVRORG NM 4/160 S	COPANASTRO NM 2,1	COPAFOUR NE 40/8 BC	COPAFOUR NE 40/8 BC	SOLVRORG NM 4/160 S	COPANASTRO NM 2,1
0927	AA	LATTEFOUR	LATTEFOUR	GGG	PURGATO/GGG X T.PE	NATURALEFOUR	NATURALEFOUR	GGG	NATURALE/GGG

TRAMA	A	B	C	D	E	F	G	H	
CATENA	VAR.COL.	COPAFOUR NE 40/8 BC	COPAFOUR NE 40/8 BC	SOLVRORG NM 4/160 S	COPANASTRO NM 2,1	COPAFOUR NE 40/8 BC	COPAFOUR NE 40/8 BC	SOLVRORG NM 4/160 S	COPANASTRO NM 2,1
AA	001	LATTEFOUR	LATTEFOUR	GGG	PURGATO/GGG X T.PE	NATURALEFOUR	NATURALEFOUR	GGG	NATURALE/GGG

