

DISEGNATORE: ALESSANDRO/GIOV DESCR.: 34 FILI - RIGA

ARTICOLO/DISEGNO: 77.1396/P.420 DATA: 16-01-2024 STG: 77 DONNA/LUXURY

Fili Totali: 5.280 Fili Fondo: 5.184 Cimose: 48 x Parte Pettine: 85,00 / 4,00 H.telaio: 155,29 H.finita: 140

Trame/MT.: a telaio 3.728 (Ds.1=3.400) (Ds.2=4.500) **DENSITA' VARIABILE** rientro: Contraz.tot: Peso/ml.teor: GG: Div: Finito: Armatura: 80003362

Disposizione Ordito: (0001)

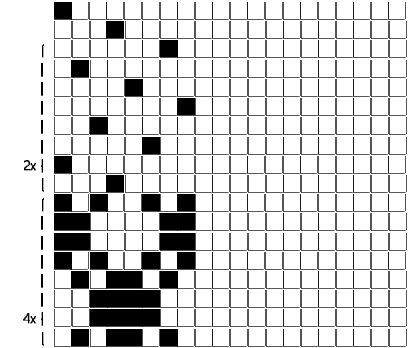
Disposizione Trama: (022161)

PASSATURA: 77BYO SEGUENTE SU 8 LICCI

1 A
1 1 157,57
1 1 157,57

Ds.1
32 A
Ds.2
6 B
6 C
6 B
50

A 32 123,49
B 12 46,31
C 6 23,16
50 192,96



Cimose:

CODICE	DESCR.:	Passatura in Pettine	Rimettaggio
77.C09	48 F X P COME FONDO	4 FILI X DENTE	ULTIMI 4 LICCI SEGUENTE DA 1 A 4

ORDITO		A	B	C	D	E	F	G	H
CODICE	CATENA	COPAKI MER. NE 40/2							
0940	AA	LATTE BCI 7074							

TRAMA		A	B	C	D	E	F	G	H
CATENA	VAR.COL.	COPAKI MER. NE 40/2	COPAKI MER. NE 40/2	COPAKI MER. NE 40/2					
AA	001	LATTE BCI 7074	OLTREMARE BCI 6060	NATURALE BCI 4000					

