

DISEGNATORE: ALESSANDRO/GIOV DESCR.: 25 FILI - RIGA

ARTICOLO/DISEGNO: 77.1398/P.422 DATA: 02-01-2024 STG: 77 DONNA/LUXURY

Fili Totali: 4.064 Fili Fondo: 3.984 Cimosse: 40 x Parte Pettine: 62,50 / 4,00 H.telaio: 162,56 H.finita: 140

Trame/MT.: a telaio 2.972 (Ds.1=2.300) (Ds.2=4.200) **DENSITA' VARIABILE** rientro: Contraz.tot: Peso/ml.teor: GG: Div: Finito: Armatura: 80003355

Disposizione Ordito: (0001)

Disposizione Trama: (022162)

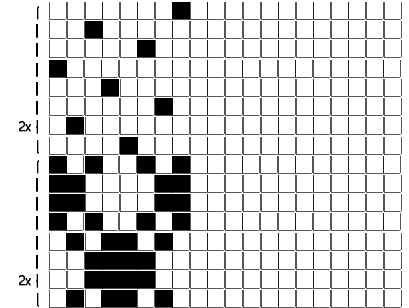
PASSATURA: 77CWT SEGUENTE SU 8 LICCI

1 A
1

A 1 260,39
1 260,39

Ds.1
16 A
Ds.2
16 B
32

A 16 172,45
B 16 80,20
32 252,65



Cimosse:

CODICE	DESCR.:	Passatura in Pettine	Rimettaggio
77.C39	40 F X P COME FONDO	4 FILI X DENTE	ULTIMI 4 LICCI SEGUENTE DA 1 A 4

ORDITO		A	B	C	D	E	F	G	H
CODICE	CATENA	COPESSSE NE 40/4 BCI							
0939	AA	DOLATTE BCI							

TRAMA		A	B	C	D	E	F	G	H
CATENA	VAR.COL.	COPESSSE NE 40/4 BCI	COPAKI MER. NE 40/2						
AA	001	DOLATTE BCI	FANGO BCI 7906						

