

DISEGNATORE: FRANCO/GIOVANNI DESCR.: 25 FILI - RIGA BARRE'

ARTICOLO/DISEGNO: 77.1399/P.423 DATA: 06-02-2024 STG: 77 DONNA/INDUSTRY

Fili Totali: 4.064 Fili Fondo: 3.984 Cimosse: 40 x Parte Pettine: 62,50 / 4,00 H.telaio: 162,56 H.finita: 140

Trame/MT.: a telaio 2.668 (Ds.1=1.750) (Ds.2=4.200) **DENSITA' VARIABILE** rientro: Contraz.tot: Peso/ml.teor: GG: Div: Finito: Armatura: 80003383

Disposizione Ordito: ( 0001 )

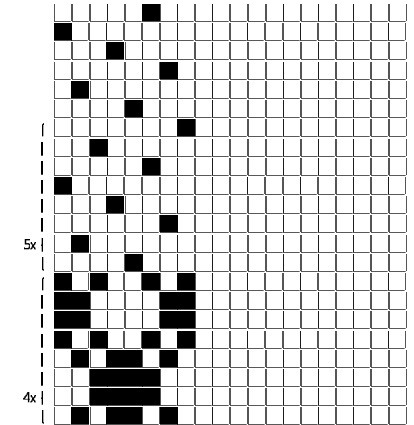
Disposizione Trama: ( 022163 )

PASSATURA: 77CWT SEGUENTE SU 8 LICCI

1 A  
1 1 260,39  
1 1 260,39

Ds.1  
32 A  
Ds.2  
10 B  
8 C  
10 D  
8 C  
10 B  
78

A 32 127,03  
B 20 36,92  
C 16 29,54  
D 10 18,46  
78 211,95



**Cimosse:**

CODICE	DESCR.:	Passatura in Pettine	Rimettaggio
77.C39	40 F X P COME FONDO	4 FILI X DENTE	ULTIMI 4 LICCI SEGUENTE DA 1 A 4

ORDITO	A	B	C	D	E	F	G	H
CODICE	CATENA	COPESSSE NE 40/4 BCI						
0939	AA	DOLATTE BCI						

TRAMA	A	B	C	D	E	F	G	H
CATENA	VAR.COL.	COPESSSE NE 40/4 BCI	COPAKI MER. NE 40/2	COPAKI MER. NE 40/2	COPAKI MER. NE 40/2			
AA	001	DOLATTE BCI	NERO BCI	LATTE BCI 7074	AUTUNNO BCI			

