

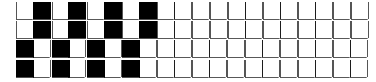
DISEGNATORE: DAVIDE/GIOVANNI DESCR.: 12 FILI - GIRO INGLESE LUMIA-TULLE ARTICOLO/DISEGNO: **77.1425/A.451** DATA: 04-01-2024 STG: **77** DONNA/INDUSTRY

Fili Totali: 2.200 Fili Fondo: 2.200 Cimosse: 0 x Parte Pettine: 60,00 / 2,00 H.telaio: 183,33 H.finita:

Trame/MT.: a telaio 900 Rientro: Contraz.tot: Peso/ml.teor: GG: Div: Finito: Armatura: 80000200

Disposizione Ordito: (0001) Disposizione Trama: (0004) **PASSATURA: 77DEK GIRO INGLESE TRONCI - 12 FILI**

1	A	A	1	143,79	1	A	A	2	57,58
1		1	143,79		1	B	B	1	148,75
					1	A	C	1	111,56
					1	C		4	317,89
					4				



ORDITO			A	B	C	D	E	F	G	H
CODICE	CATENA	COPESE NE 40/4 BCI								
0964	AA	DOECRU BCI								

TRAMA			A	B	C	D	E	F	G	H
CATENA	VAR.COL.	LUMIA NM 15	TULLE NM 3	SPIDERMAN NM 4						
AA	001	AVORIO 031	BIANCO	GREGGIO						