

DISEGNATORE: FLORENTINA/GIOVA DESCR.: 29 FILI

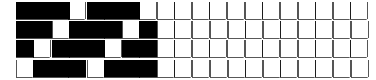
ARTICOLO/DISEGNO: 77.1430/F.456 DATA: 23-02-2024 STG: 77 DONNA/INDUSTRY

Fili Totali: 4.512 Fili Fondo: 4.416 Cimose: 48 x Parte Pettine: 72,50 / 4,00 H.telaio: 155,59 H.finita: 140

Trame/MT.: a telaio 1.350 Rientro: Contraz.tot: Peso/ml.teor: GG: Div: Finito: Armatura: 8000001

Disposizione Ordito: (0001) Disposizione Trama: (0001) PASSATURA: 77CVM SEGUENTE SU 8 LICCI

1 A 1 A 1 A A 1 161,76 1 161,76 1 A 1 247,63 1 247,63



Cimose:

CODICE	DESCR.:	Passatura in Pettine	Rimettaggio
77.C70	48 F X P NE 24/2 COES COL. VARI	4 FILI X DENTE	ULTIMI 4 LICCI SEGUENTE DA 1 A 4

ORDITO		A	B	C	D	E	F	G	H
CODICE	CATENA	LINOMEL NM 1/26							
1118	AA	CORDA MEL. 0029 S&S							

TRAMA		A	B	C	D	E	F	G	H
CATENA	VAR.COL.	BOCK NM 9,75							
AA	001	NEUTRO 81457 EXC							

