

DISEGNATORE: DAVIDE/GIOVANNI DESCR.: 12 FILI - TELA BRIGLIA TULLE

ARTICOLO/DISEGNO: 77.1436/A.466 DATA: 26-01-2024 STG: 77 DONNA/LUXURY

Fili Totali: 2.008 Fili Fondo: 1.968 Cimosse: 20 x Parte Pettine: 30,00 / 4,00 H.telaio: 167,33 H.finita: 140

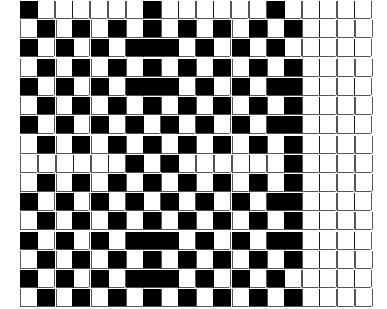
Trame/MT.: a telaio 1.200 Rientro: Contraz.tot: Peso/ml.teor: GG: Div: Finito: Armatura: 16003995

Disposizione Ordito: (022173)

Disposizione Trama: (022172)

PASSATURA: 77CWX SEGUENTE SU 16 LICCI

1 C	A 5	80,39	1 C	A 5	89,38
5 A	B 1	82,00	5 A	B 1	91,17
1 C	C 2	50,72	1 C	C 2	56,39
1 B	8	213,11	1 B	8	236,94
8			8		



Cimosse:

CODICE	DESCR.:	Passatura in Pettine	Rimettaggio
77.C28	20 F X P COME FONDO	4 FILI X DENTE	ULTIMI 4 LICCI SEGUENTE DA 1 A 4

ORDITO	A	B	C	D	E	F	G	H
CODICE	CATENA	COPESSA NE 40/4 BCI	TULLE NM 3	COTTONLIFE NE 12/2 G				
0977	AA	DONERO BCI	BIANCO	BINERALL GRS				

TRAMA	A	B	C	D	E	F	G	H
CATENA	VAR.COL.	COPESSA NE 40/4 BCI	TULLE NM 3	COTTONLIFE NE 12/2 G				
AA	001	DONERO BCI	BIANCO	BINERALL GRS				

