

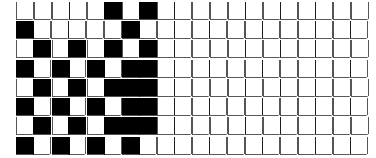
DISEGNATORE: DAVIDE/GIOVANNI DESCR.: 12 FILI - TELA BRIGLIA ANTARES - 6/2 ARTICOLO/DISEGNO: 77.1444/A.472 DATA: 16-01-2024 STG: 77 DONNA/LUXURY

Fili Totali: 1.952 Fili Fondo: 1.912 Cimose: 20 x Parte Pettine: 60,00 / 2,00 H.telaio: 162,67 H.finita: 135

Trame/MT.: a telaio 1.050 Rientro: Contraz.tot: Peso/ml.teor: GG: Div: Finito: Armatura: 80003369

Disposizione Ordito: (2841) Disposizione Trama: (2841) **PASSATURA: 77BUU SEGUENTE SU 8 LICCI**

| | | | | | | | | | |
|---|---|---|--------|--------|---|---|---|---|--------|
| 6 | A | A | 6 | 93,73 | 6 | A | A | 6 | 144,24 |
| 2 | B | B | 2 | 106,22 | 2 | B | B | 2 | 103,64 |
| 8 | | 8 | 199,95 | 8 | | 8 | | 8 | 247,88 |



Cimose:

| CODICE | DESCR.: | Passatura in Pettine | Rimettaggio |
|--------|---------------------|----------------------|----------------------------------|
| 77.C07 | 20 F X P COME FONDO | 2 FILI X DENTE | ULTIMI 4 LICCI SEGUENTE DA 1 A 4 |

| ORDITO | A | B | C | D | E | F | G | H |
|--------|--------|--------------------|----------------|---|---|---|---|---|
| CODICE | CATENA | COPESE NE 40/4 BCI | ANTARES NM 4,5 | | | | | |
| 0988 | AA | DONERO BCI | NERO 200 | | | | | |

| TRAMA | A | B | C | D | E | F | G | H |
|--------|----------|----------------------|----------------|---|---|---|---|---|
| CATENA | VAR.COL. | COTTONLIFE NE 12/2 G | ANTARES NM 4,5 | | | | | |
| AA | 001 | BINERALL GRS | NERO 200 | | | | | |

