

DISEGNATORE: FRANCO/GIOVANNI DESCR.: 10 FILI - CHANEL LUCIDO

ARTICOLO/DISEGNO: 77.1453/F.706

DATA: 14-03-2024 STG: 77 DONNA/LUXURY

Fili Totali: 1.704 Fili Fondo: 1.680 Cimosse: 12 x Parte Pettine: 50,00 / 2,00 H.telaio: 170,40 H.finita:  
 Trame/MT.: a telaio 1.500 Rientro: Contraz.tot: Peso/ml.teor: GG: Div: Finito: Armatura: 80003384

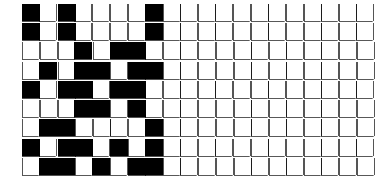
Disposizione Ordito: ( 020542 )

Disposizione Trama: ( 022198 )

PASSATURA: 77ARF SEGUENTE SU 8 LICCI

1	B	A	4	27,45
1	A	B	4	30,66
1	C	C	4	30,00
1	F	D	1	23,86
1	A	E	1	7,50
1	B	F	1	38,89
1	C	G	1	26,25
1	G		16	184,61
1	B			
1	A			
1	C			
1	D			
1	A			
1	B			
1	C			
1	E			
16				

1	A	A	4	40,39
1	B	B	4	45,11
1	C	C	4	44,14
1	G	D	1	57,22
1	A	E	1	11,04
1	B	F	1	57,22
1	C	G	1	38,63
1	D	H	2	70,23
1	A		18	363,98
1	B			
1	C			
1	E			
1	B			
1	A			
1	C			
1	F			
1	H			
18				



**Cimosse:**

CODICE	DESCR.:	Passatura in Pettine	Rimettaggio
77.C05	12 F X P COME FONDO	2 FILI X DENTE	ULTIMI 4 LICCI SEGUENTE DA 1 A 4

ORDITO	A	B	C	D	E	F	G	H
CODICE	CATENA	COPESE NE 40/4 BCI	VIBREMDUO NM 15 FS	LUREXFAT NM 14	OREFICE NM 4.4	LUREXFAT NM 14	CANDY NM 2,7	ARABA NM 3.8
1132	AA	DOLATTE BCI	GREGGIOBIS	TRASPARENTE MX14	TRASPARENTE	TRASPARENTE MX14	GREGGIO	GGG X TP

TRAMA	A	B	C	D	E	F	G	H	
CATENA	VAR.COL.	COPESE NE 40/4 BCI	VIBREMDUO NM 15 FS	LUREXFAT NM 14	CANDY NM 2,7	LUREXFAT NM 14	CANDY NM 2,7	ARABA NM 3.8	OREFICE NM 4.4
AA	001	DOLATTE BCI	GREGGIOBIS	TRASPARENTE MX14	GREGGIO	TRASPARENTE MX14	GREGGIO	GGG X TP	TRASPARENTE

NOTE TESSITURA: TESSERE CON 3 ROCHE PER FILATO DI TRAMA  
 NOTE ARTICOLO: 12%CO BCI 14%VI FSC

NOTE ESCL.CLI: FFORME INC (004984)

Art.riportato originale 76.1453/F.706

