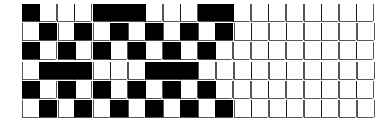


Fili Totali: 2.576 Fili Fondo: 2.520 Cimosse: 28 x Parte Pettine: 45,00 / 3,00 DOPPIO H.telaio: 190,81 H.finita: 140

Trame/MT.: a telaio 1.450 Rientro: Contraz.tot: Peso/ml.teor: GG: Div: Finito: Armatura: 12001946

Disposizione Ordito: (018732) Disposizione Trama: (018732) PASSATURA: 77CUM SEGUENTE SU 12 LICCI

2	A	1	E	A	58	16,89	2	A	1	E	A	58	10,93
1	B	1	A	B	15	72,92	1	B	1	A	B	15	86,35
1	A	1	C	C	38	11,06	1	A	1	C	C	38	7,16
1	C	1	D	D	19	45,55	1	C	1	D	D	19	53,94
1	D	1	C	E	14	68,06	1	D	1	C	E	14	80,59
1	C	1	A		<u>144</u>	<u>214,48</u>	1	C	1	A		<u>144</u>	<u>238,97</u>
1	A	1	B				1	A	1	B			
1	E	2	A				1	E	2	A			
1	A	1	E				1	A	1	E			
1	C	1	A				1	C	1	A			
1	D	1	C	x 2			1	D	1	C	x 2		
1	C	1	D				1	C	1	D			
1	A	1	C				1	A	1	C			
1	B	1	A				1	B	1	A			
1	A	1	B				1	A	1	B			
1	A	1	A				1	A	1	A			
1	E	1	C				1	E	1	C			
2	A	1	D				2	A	1	D			
1	B	1	C				1	B	1	C			
1	A	1	A				1	A	1	A			
1	C	1	E				1	C	1	E			
1	D	1	A				1	D	1	A			
1	C	1	C	x 3			1	C	1	C	x 3		
1	C	1	D				1	C	1	D			
1	D	1	C				1	D	1	C			
1	C	1	A				1	C	1	A			
1	A	1	B				1	A	1	B			
1	E	2	A				1	E	2	A			
2	A	1	E				2	A	1	E			
1	B	1	A				1	B	1	A			
2	A	1	A				2	A	1	A			
1	E	1	B				1	E	1	B			
1	A	1	A				1	A	1	A			
1	C	1	C	x 2			1	C	1	C	x 2		
1	D	1	D				1	D	1	D			
1	C	1	C				1	C	1	C			
1	A	1	A				1	A	1	A			
1	B	1	E				1	B	1	E			
1	A	2	A				1	A	2	A			
1	C	1	B				1	C	1	B			
1	D	<u>144</u>					1	D	<u>144</u>				
1	C						1	C					
1	A						1	A					



Cimosse:			
CODICE	DESCR.:	Passatura in Pettine	Rimettaggio
77.C21	28 F X P COME FONDO	3 FILI X DENTE	ULTIMI 4 LICCI SEGUENTE DA 1 A 4

ORDITO	A	B	C	D	E	F	G	H
CODICE	CATENA	MAKODUE NE 70/2 BCI	GROSSO NM 4/15 BCI	MAKODUE NE 70/2 BCI	COFLESSE NM 2/15 BC	GROSSO NM 4/15 BCI		
0190	AA	BISAND	SAHARA MOUL.	BISAND	GOBIBIS	SAHARA MOUL.		
0191	AB	BIMERINGA	ZEBRA MOUL.	BIMERINGA	BIANCOBIS	ZEBRA MOUL.		
0192	AC	BIMERINGA	DESERTO MOUL.	BIMERINGA	PANNABIS	DESERTO MOUL.		
0193	AD	BIGOBI	CRETA MOUL.	BIGOBI	CAFFELATTEBIS	CRETA MOUL.		
0194	AE	BILAVA	AGRUME MOUL.	BILAVA	LIMONEBIS	AGRUME MOUL.		
0195	AF	BINAVY	TIRRENO MOUL.	BINAVY	ROYALBIS	TIRRENO MOUL.		
0196	AG	BIMATTONE	ZAIRE MOUL.	BIMATTONE	TAVELLABIS	ZAIRE MOUL.		
0197	AH	BIGAMBERO	SIENA MOUL.	BIGAMBERO	ANTICOBIS	SIENA MOUL.		
0198	AI	BISEURAT	IONIO MOUL.	BISEURAT	MALDIVEBIS	IONIO MOUL.		
0199	AL	BINAVY	PROFONDO MOUL.	BINAVY	ROYALBIS	PROFONDO MOUL.		
0200	AM	BICARAMEL	MALI MOUL.	BICARAMEL	OROBIS	MALI MOUL.		
0201	AN	BIFIAMMA	APEROL MOUL.	BIFIAMMA	MAGENTABIS	APEROL MOUL.		
0202	AO	BIHAWAII	PISCINA MOUL.	BIHAWAII	GIADABIS	PISCINA MOUL.		
0203	AP	BIERBA	GIARDINO MOUL.	BIERBA	ERBABIS	GIARDINO MOUL.		
0204	AQ	BIFIAMMA	APEROL MOUL.	BIFIAMMA	DEVILBIS	APEROL MOUL.		

TRAMA	A	B	C	D	E	F	G	H
CATENA	VAR.COL.	NYDORLA NM.100	GROSSO NM 4/15 BCI	NYDORLA NM.100	COFLESSE NM 2/15 BC	GROSSO NM 4/15 BCI		
AA	001	CAMEL 2310 INTERL.	SAHARA MOUL.	CAMEL 2310 INTERL.	GOBIBIS	SAHARA MOUL.		
AB	002	GGG INTERL.	ZEBRA MOUL.	GGG INTERL.	BIANCOBIS	ZEBRA MOUL.		
AC	003	CORDA 2037 INTERL.	DESERTO MOUL.	CORDA 2037 INTERL.	PANNABIS	DESERTO MOUL.		
AD	004	CAMEL 2310 INTERL.	CRETA MOUL.	CAMEL 2310 INTERL.	CAFFELATTEBIS	CRETA MOUL.		
AE	005	GIALLO 2071 INTERL.	AGRUME MOUL.	GIALLO 2071 INTERL.	LIMONEBIS	AGRUME MOUL.		
AF	006	OLTREMARE 2223 INTE	TIRRENO MOUL.	OLTREMARE 2223 INTE	ROYALBIS	TIRRENO MOUL.		
AG	007	BRUNO 2319 INTERL.	ZAIRE MOUL.	BRUNO 2319 INTERL.	TAVELLABIS	ZAIRE MOUL.		
AH	008	ROSA 2708 INTERL.	SIENA MOUL.	ROSA 2708 INTERL.	ANTICOBIS	SIENA MOUL.		
AI	009	TURCHESE 2292 INTER	IONIO MOUL.	TURCHESE 2292 INTER	MALDIVEBIS	IONIO MOUL.		
AL	010	OLTREMARE 2223 INTE	PROFONDO MOUL.	OLTREMARE 2223 INTE	ROYALBIS	PROFONDO MOUL.		
AM	011	ARANCIO 2053 INTERL.	MALI MOUL.	ARANCIO 2053 INTERL.	OROBIS	MALI MOUL.		
AN	012	CARDINALE 2044 INTE	APEROL MOUL.	CARDINALE 2044 INTE	MAGENTABIS	APEROL MOUL.		
AO	013	TURCHESE 2292 INTER	PISCINA MOUL.	TURCHESE 2292 INTER	GIADABIS	PISCINA MOUL.		
AP	014	BANDIERA 2064 INTER	GIARDINO MOUL.	BANDIERA 2064 INTER	ERBABIS	GIARDINO MOUL.		
AQ	015	CARDINALE 2044 INTE	APEROL MOUL.	CARDINALE 2044 INTE	DEVILBIS	APEROL MOUL.		

