

DISEGNATORE: ALESSANDRO/GIOV DESCR.: 40 FILI - SETA TWILL

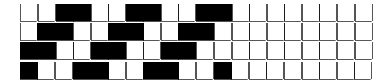
ARTICOLO/DISEGNO: 77.1460/P.458 DATA: 18-03-2024 STG: 77 DONNA/LUXURY

Fili Totali: 6.216 Fili Fondo: 6.096 Cimose: 60 x Parte Pettine: 100,00 / 4,00 H.telaio: 155,40 H.finita: 145

Trame/MT.: a telaio 2.300 Rientro: Contraz.tot: Peso/ml.teor: GG: Div: Finito: Armatura: 400

Disposizione Ordito: (0001) Disposizione Trama: (0001) **PASSATURA: 77CYT SEGUENTE SU 8 LICCI**

| | | | | | | | | | |
|---|---|---|--------|--------|---|---|---|---|--------|
| 1 | A | A | 1 | 243,84 | 1 | A | A | 1 | 156,77 |
| 1 | | 1 | 243,84 | 1 | | 1 | | 1 | 156,77 |



Cimose:

| CODICE | DESCR.: | Passatura in Pettine | Rimettaggio |
|--------|---------------------|----------------------|--------------------------------|
| 77.C67 | 60 F X P COME FONDO | 4 FILI X DENTE | IN PASSATURA A CORDA CONTRARIA |

| ORDITO | A | B | C | D | E | F | G | H |
|--------|--------|---------------------|---|---|---|---|---|---|
| CODICE | CATENA | SETAFOUR NM 4/121 | | | | | | |
| 0998 | AA | NEROFOUR HS10 | | | | | | |
| 0999 | AB | GREGGIOFOUR H000 | | | | | | |
| 1000 | AC | SABBIAFOUR H830 | | | | | | |
| 1001 | AD | CORDAFOUR H100 | | | | | | |
| 1002 | AE | PROFONDOFOUR H618 | | | | | | |
| 1003 | AF | ANTRACITEFOUR H568 | | | | | | |
| 1004 | AG | GRIGIO PIETRAFOUR X | | | | | | |
| 1005 | AH | CESTOFOUR H025 | | | | | | |
| 1178 | AI | MOROFOUR H630 | | | | | | |
| 1283 | AL | BRUCIATOFOUR | | | | | | |
| 1284 | AM | PETROLIOFOUR | | | | | | |
| 1285 | AN | TORTORAFOUR H165 | | | | | | |
| 1286 | AO | TERRAFOUR | | | | | | |

| TRAMA | A | B | C | D | E | F | G | H |
|--------|----------|---------------------|---|---|---|---|---|---|
| CATENA | VAR.COL. | SETAFOUR NM 4/121 | | | | | | |
| AA | 001 | NEROFOUR HS10 | | | | | | |
| AB | 002 | GREGGIOFOUR H000 | | | | | | |
| AC | 003 | SABBIAFOUR H830 | | | | | | |
| AD | 004 | CORDAFOUR H100 | | | | | | |
| AE | 005 | PROFONDOFOUR H618 | | | | | | |
| AF | 006 | ANTRACITEFOUR H568 | | | | | | |
| AG | 007 | GRIGIO PIETRAFOUR X | | | | | | |
| AH | 008 | CESTOFOUR H025 | | | | | | |
| AI | 011 | MOROFOUR H630 | | | | | | |
| AL | 012 | BRUCIATOFOUR | | | | | | |
| AM | 013 | PETROLIOFOUR | | | | | | |
| AN | 014 | TRONCOFOUR H118 | | | | | | |
| AH | 015 | CORDAFOUR H100 | | | | | | |
| AO | 016 | TERRAFOUR | | | | | | |

NOTE ORDITURA: ORDIRE CON UNICA PARTITA DI FILATO
NOTE TESSITURA: TESSERE CON 5 ROCCHIE IN MISCHIA-TRAMA

NOTE FINISSAGGIO:
NOTE ESCL.CLI:

RESINA GUM
 011 - ERMENEGILDO ZEGNA HOLDITALIA SPA (002870) 012 - ERMENEGILDO ZEGNA HOLDITALIA SPA (002870) 013 - ERMENEGILDO ZEGNA HOLDITALIA SPA (002870) 014 - ERMENEGILDO ZEGNA HOLDITALIA SPA (002870) 015 - ERMENEGILDO ZEGNA HOLDITALIA SPA (002870) 016 - ERMENEGILDO ZEGNA

Art.sinonimo 77.1130/P.458

