

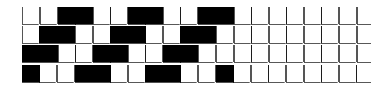
DISEGNATORE: ALESSANDRO/GIOV DESCR.: 29 FILI - BATAVIA

ARTICOLO/DISEGNO: 77.1467/P.382 DATA: 26-01-2024 STG: 77 DONNA/INDUSTRY

Fili Totali: 4.464 Fili Fondo: 4.368 Cimose: 48 x Parte Pettine: 145,00 / 2,00 H.telaio: 153,93 H.finita:  
 Trame/MT.: a telaio 2.850 Rientro: Contraz.tot: Peso/ml.teor: GG: Div: Finito: Armatura: 400

Disposizione Ordito: ( 0001 ) Disposizione Trama: ( 0001 ) **PASSATURA: 77CVN SEGUENTE SU 8 LICCI**

1 A 1 164,21 1 A 1 146,34



**Cimose:**

CODICE	DESCR.:	Passatura in Pettine	Rimettaggio
77.C15	48 F X P COME FONDO	2 FILI X DENTE	ULTIMI 4 LICCI SEGUENTE DA 1 A 4

ORDITO		A	B	C	D	E	F	G	H
CODICE	CATENA	BIOPOLYBIS NM 2/60 G							
0872	AA	BISCUITBIS GRS 0007							

TRAMA		A	B	C	D	E	F	G	H
CATENA	VAR.COL.	COPAKI MER. NE 40/2							
AA	001	FANGO BCI 7906							

