

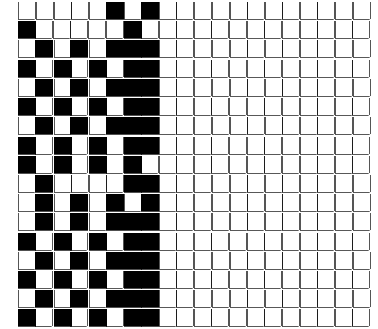
DISEGNATORE: DAVIDE/GIOVANNI DESCR.: 12 FILI - FALSOUNITO TULLE X CHANEL ARTICOLO/DISEGNO: 77.1488/A.750 DATA: 15-04-2024 STG: 77 DONNA/LUXURY

Fili Totali: 2.008 Fili Fondo: 1.968 Cimosse: 20 x Parte Pettine: 30,00 / 4,00 H.telaio: 167,33 H.finita:

Trame/MT.: a telaio 1.100 Rientro: Contraz.tot: Peso/ml.teor: GG: Div: Finito: Armatura: 80003418

Disposizione Ordito: ( 2841 ) Disposizione Trama: ( 022232 ) PASSATURA: 77ATJ SEGUENTE SU 8 LICCI

6	A	A	6	96,47	6	A	A	12	92,53
2	B	B	2	164,00	1	B	B	2	1,97
8		8	8	260,47	1	D	C	2	78,65
					1	B	D	1	29,49
					6	A	17	202,64	
					2	C			
					17				



**Cimosse:**

CODICE	DESCR.:	Passatura in Pettine	Rimettaggio
77.C28	20 F X P COME FONDO	4 FILI X DENTE	ULTIMI 4 LICCI SEGUENTE DA 1 A 4

ORDITO		A	B	C	D	E	F	G	H
CODICE	CATENA	COPESSSE NE 40/4 BCI	TULLE NM 3						
1293	AA	DONERO BCI	NERO						

TRAMA		A	B	C	D	E	F	G	H
CATENA	VAR.COL.	COPESSSE NE 40/4 BCI	TESTU NM.128	TULLE NM 3	ARABA NM 3.8				
AA	001	DONERO BCI	NERO GF	NERO	NERO 4				

