

DISEGNATORE: ALESSANDRO/GIOV DESCR.: 29 FILI - RIGA BARRE'

ARTICOLO/DISEGNO: 77.1489/P.755 DATA: 12-04-2024 STG: 77 DONNA/INDUSTRY

Fili Totali: 4.272 Fili Fondo: 4.176 Cimosse: 48 x Parte Pettine: 145,00 / 2,00 H.telaio: 147,31 H.finita: 140

Trame/MT.: a telaio 2.944 (Ds.1=2.300) (Ds.2=4.700) **DENSITA' VARIABILE** rientro: Contraz.tot: Peso/ml.teor: GG: Div: Finito: Armatura: 80003404

Disposizione Ordito: (0001)

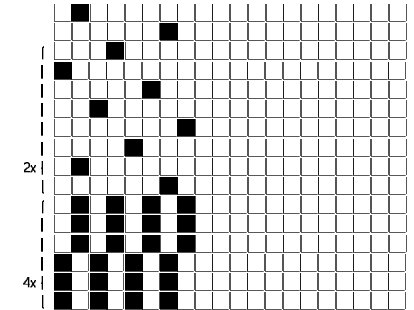
Disposizione Trama: (022237)

PASSATURA: 77DBA SEGUENTE SU 8 LICCI

1 A A 1 126,93
1 1 126,93

Ds.1
24 A
Ds.2
6 B
6 C
6 B
42

A 24 188,31
B 12 41,50
C 6 20,75
42 250,56



Cimosse:

CODICE	DESCR.:	Passatura in Pettine	Rimettaggio
77.C15	48 F X P COME FONDO	2 FILI X DENTE	ULTIMI 4 LICCI SEGUENTE DA 1 A 4

ORDITO		A	B	C	D	E	F	G	H
CODICE	CATENA	COPAKI MER. NE 40/2							
1473	AA	LATTE BCI 7074							

TRAMA		A	B	C	D	E	F	G	H
CATENA	VAR.COL.	COTOFNAME' NM.1/15	COPAKI MER. NE 40/2	COPAKI MER. NE 40/2					
AA	001	CREMA CH DY	OLTREMARE BCI 6060	LATTE BCI 7074					

