

DISEGNATORE: DAVIDE/GIOVANNI DESCR.: 12 FILI - PUNTINO TULLE X CHANEL

ARTICOLO/DISEGNO: 77.1495/A.765 DATA: 15-04-2024 STG: 77 DONNA/LUXURY

Fili Totali: 2.008 Fili Fondo: 1.968 Cimosse: 20 x Parte Pettine: 30,00 / 4,00 H.telaio: 167,33 H.finita:

Trame/MT.: a telaio 1.100 Rientro: Contraz.tot: Peso/ml.teor: GG: Div: Finito: Armatura: 80003419

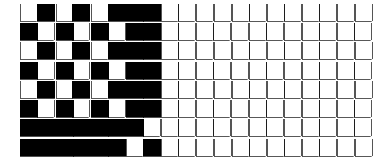
Disposizione Ordito: (2841)

Disposizione Trama: (7785)

PASSATURA: 77ATJ SEGUENTE SU 8 LICCI

| | | | | | | |
|---|---|---|--------|--------|---|---|
| 6 | A | A | 6 | 96,47 | 1 | C |
| 2 | B | B | 2 | 164,00 | 1 | B |
| 8 | | 8 | 260,47 | | 6 | A |
| | | | | | 8 | |

| | | |
|---|---|--------|
| A | 6 | 98,32 |
| B | 1 | 83,57 |
| C | 1 | 62,68 |
| | 8 | 244,57 |



Cimosse:

| CODICE | DESCR.: | Passatura in Pettine | Rimettaggio |
|--------|---------------------|----------------------|----------------------------------|
| 77.C28 | 20 F X P COME FONDO | 4 FILI X DENTE | ULTIMI 4 LICCI SEGUENTE DA 1 A 4 |

| ORDITO | | A | B | C | D | E | F | G | H |
|--------|--------|---------------------|------------|---|---|---|---|---|---|
| CODICE | CATENA | COPEPSE NE 40/4 BCI | TULLE NM 3 | | | | | | |
| 1311 | AA | DONERO BCI | BIANCO | | | | | | |

| TRAMA | | A | B | C | D | E | F | G | H |
|--------|----------|---------------------|------------|--------------|---|---|---|---|---|
| CATENA | VAR.COL. | COPEPSE NE 40/4 BCI | TULLE NM 3 | ARABA NM 3.8 | | | | | |
| AA | 001 | DONERO BCI | NERO | NERO 4 | | | | | |

NOTE TESSITURA: X TESSITURA JACQUARD BQZ USARE FILE 77.1495-A.765.DxR.JC5 - ATT.NE TESSUTO DRITTO PER ROVESCIO - METTERE CARTELLINO SU ROVESCIO
NOTE ARTICOLO: VEDI ART. 77.1532/H.765 E' LA VERSINE GOTS - 77.1533/A.842 E' LA VERSIONE GOTS + GRS
 Art.sinonimo 77.1345/A.371

NOTE FINISSAGGIO: DRITTO EFFETTO PUNTINO
NOTE ESCL.CLI: CHANEL S.A.S. (001365)

Art.riportato originale 77.1532/H.765, 77.1533/A.842

