

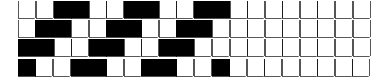
DISEGNATORE: ALESSANDRO/GIOV DESCR.: 40 FILI - SETA MOUL X ACCOPPIATURA X LORO P ARTICOLO/DISEGNO: 77.1519/H.980 DATA: 15-04-2024 STG: 77 DONNA/LUXURY

Fili Totali: 6.216 Fili Fondo: 6.096 Cimosse: 60 x Parte Pettine: 100,00 / 4,00 H.telaio: 155,40 H.finita: 145

Trame/MT.: a telaio 2.250 Rientro: Contraz.tot: Peso/ml.teor: GG: Div: Finito: Armatura: 400

Disposizione Ordito: ( 0001 ) Disposizione Trama: ( 0001 ) **PASSATURA: 77CYT SEGUENTE SU 8 LICCI**

1 A 1 234,46 1 A 1 147,46  
 1 1 234,46 1 1 147,46



**Cimosse:**

CODICE	DESCR.:	Passatura in Pettine	Rimettaggio
77.C67	60 F X P COME FONDO	4 FILI X DENTE	IN PASSATURA A CORDA CONTRARIA

ORDITO	A	B	C	D	E	F	G	H
CODICE	CATENA	BIOBERRYBIS NM 4/12						
1199	AA	NEROBIS GOTS						
1200	AB	GGGBIS GOTS						
1201	AC	SABBIABIS GOTS						
1202	AD	CORDABIS GOTS						
1196	AE	PROFONDOBIS GOTS						
1203	AF	ANTRACITEBIS GOTS						
1205	AG	CESTOBIS GOTS						

TRAMA	A	B	C	D	E	F	G	H
CATENA	VAR.COL.	BIOBERRYBIS NM 4/12						
AA	001	NEROBIS GOTS						
AB	002	GGGBIS GOTS						
AC	003	SABBIABIS GOTS						
AD	004	CORDABIS GOTS						
AE	005	PROFONDOBIS GOTS						
AF	006	ANTRACITEBIS GOTS						
AG	008	CESTOBIS GOTS						

