

DISEGNATORE: DAVIDE/GIOVANNI DESCR.: 12 FILI - PUNTINO TULLE X CHANEL

ARTICOLO/DISEGNO: 77.1532/H.765

DATA: 21-05-2024 STG: 77 DONNA/LUXURY

Fili Totali: 2.008 Fili Fondo: 1.968 Cimosse: 20 x Parte Pettine: 30,00 / 4,00 H.telaio: 167,33 H.finita: 140

Trame/MT.: a telaio 1.100 Rientro: Contraz.tot: Peso/ml.teor: GG: Div: Finito: Armatura: 80003419

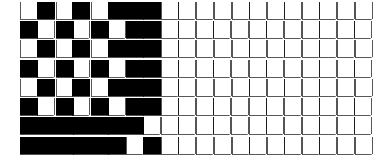
Disposizione Ordito: (2841)

Disposizione Trama: (7785)

PASSATURA: 77ATJ SEGUENTE SU 8 LICCI

6	A	A	6	96,47	1	C
2	B	B	2	164,00	1	B
8		8	260,47		6	A
					8	

A	6	98,32
B	1	83,57
C	1	62,68
	8	244,57



Cimosse:

CODICE	DESCR.:	Passatura in Pettine	Rimettaggio
77.C28	20 F X P COME FONDO	4 FILI X DENTE	ULTIMI 4 LICCI SEGUENTE DA 1 A 4

ORDITO		A	B	C	D	E	F	G	H
CODICE	CATENA	COPESSSEORG NE 40/4	TULLE NM 3						
1590	AA	DONERORG	BIANCO						

TRAMA		A	B	C	D	E	F	G	H
CATENA	VAR.COL.	COPESSSEORG NE 40/4	TULLE NM 3	ARABA NM 3.8					
AA	001	DONERORG	NERO	NERO 4					

NOTE TESSITURA: X TESSITURA JACQUARD BQZ USARE FILE 77.1495-A.765.Dxr.JC5 - ATT.NE TESSUTO DRITTO PER ROVESCIO - METTERE CARTELLINO SU ROVESCIO - X REFERENZA VEDI ART. 77.1495/A.765
NOTE ARTICOLO: VEDI ART. 77.1495/A.765 E' LA VERSIONE NON GOTS - 77.1533/A.842 E' LA VERSIONE GOTS + GRS
 Art.sinonimo 77.1345/A.371

NOTE FINISSAGGIO: FINIRE COME ART. 1495/A - DRITTO EFFETTO PUNTINO
NOTE ESCL.CLI: CHANEL S.A.S. (001365)

Art.riportato originale 77.1495/A.765, 77.1533/A.842

