

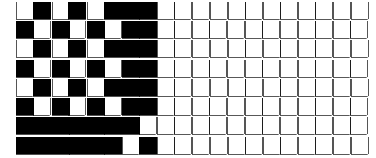
DISEGNATORE: DAVIDE/GIOVANNI DESCR.: 12 FILI - PUNTINO TULLE X CHANEL COPESEOR ARTICOLO/DISEGNO: 77.1533/A.842 DATA: 28-05-2024 STG: 77 DONNA/LUXURY

Fili Totali: 2.008 Fili Fondo: 1.968 Cimosse: 20 x Parte Pettine: 30,00 / 4,00 H.telaio: 167,33 H.finita: 140

Trame/MT.: a telaio 1.100 Rientro: Contraz.tot: Peso/ml.teor: GG: Div: Finito: Armatura: 80003419

Disposizione Ordito: (2841) Disposizione Trama: (7785) **PASSATURA: 77ATJ SEGUENTE SU 8 LICCI**

6	A	A	6	96,47	1	C	A	6	98,32
2	B	B	2	140,57	1	B	B	1	71,63
8		8	8	237,04	6	A	C	1	62,68
					8		8	8	232,63



Cimosse:

CODICE	DESCR.:	Passatura in Pettine	Rimettaggio
77.C28	20 F X P COME FONDO	4 FILI X DENTE	ULTIMI 4 LICCI SEGUENTE DA 1 A 4

ORDITO		A	B	C	D	E	F	G	H
CODICE	CATENA	COPESEORG NE 40/4	TULLE NM 3 GRS						
1594	AA	DONERORG	BIANCO GRS						

TRAMA		A	B	C	D	E	F	G	H
CATENA	VAR.COL.	COPESEORG NE 40/4	TULLE NM 3 GRS	ARABA NM 3.8					
AA	001	DONERORG	NERO GRS	NERO 4					

NOTE TESSITURA: X TESSITURA JACQUARD BQZ USARE FILE 77.1495-A.765.DxR.JC5 - ATT.NE TESSUTO DRITTO PER ROVESCIO - METTERE CARTELLINO SU ROVESCIO - X REFERENZA VEDI ART. 77.1495/A.765
NOTE ARTICOLO: VEDI ART. 77.1495/A.765 E' LA VERSIONE NON GOTS NON RWS - VEDI ART. 77.1532/H.765 E' LA VERSIONE GOTS
Art.sinonimo 77.1345/A.371

NOTE FINISSAGGIO: FINIRE COME ART. 1495/A STG. 77 - DRITTO EFFETTO PUNTINO
NOTE ESCL.CLI: CHANEL S.A.S. (001365)

Art.riportato originale 77.1495/A.765, 77.1532/H.765

