

DISEGNATORE: ALESSANDRO/GIOV DESCR.: 25 FILI - MOULINE PRADA

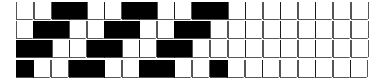
ARTICOLO/DISEGNO: 77.1544/P.857 DATA: 16-07-2024 STG: 77 DONNA/LUXURY

Fili Totali: 4.064 Fili Fondo: 3.984 Cimose: 40 x Parte Pettine: 62,50 / 4,00 H.telaio: 162,56 H.finita: 140

Trame/MT.: a telaio 2.300 Rientro: Contraz.tot: Peso/ml.teor: GG: Div: Finito: Armatura: 400

Disposizione Ordito: (0001) Disposizione Trama: (0001) PASSATURA: 77CWT SEGUENTE SU 8 LICCI

1 A 1 A 1 A A 1 204,31 1 204,31 1 A A 1 209,97 1 209,97



Cimose:

CODICE	DESCR.:	Passatura in Pettine	Rimettaggio
77.C39	40 F X P COME FONDO	4 FILI X DENTE	ULTIMI 4 LICCI SEGUENTE DA 1 A 4

ORDITO		A	B	C	D	E	F	G	H
CODICE	CATENA	CO.OE NE 24/2							
1626	AA	RICOTTINA/NERO							

TRAMA		A	B	C	D	E	F	G	H
CATENA	VAR.COL.	CO.OES NE 24/2 BCI							
AA	001	NEROS							

