

DISEGNATORE: ALESSANDRO/GIOV DESCR.: 34 FILI - BATAVIA

ARTICOLO/DISEGNO: 77.1798/R.793 DATA: 04-04-2024 STG: 77 DONNA/GARDENING

Fili Totali: 5.280 Fili Fondo: 5.184 Cimose: 48 x Parte Pettine: 85,00 / 4,00 H.telaio: 155,29 H.finita: 140

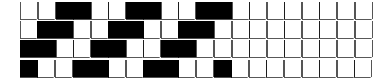
Trame/MT.: a telaio 2.700 Rientro: Contraz.tot: Peso/ml.teor: GG: Div: Finito: Armatura: 400

Disposizione Ordito: (022270)

Disposizione Trama: (022269)

PASSATURA: 77BYO SEGUENTE SU 8 LICCI

4	A	A	32	149,05	4	A	A	28	105,76
3	B	B	10	46,58	3	B	B	9	33,99
4	A		42	195,63	4	A		37	139,75
1	B				1	B			
42					37				



Cimose:

CODICE	DESCR.:	Passatura in Pettine	Rimettaggio
77.C09	48 F X P COME FONDO	4 FILI X DENTE	ULTIMI 4 LICCI SEGUENTE DA 1 A 4

ORDITO	A	B	C	D	E	F	G	H
CODICE	CATENA	LIFESOFI NM 2/60 GRS	LIFESOFI NM 2/60 GRS					
1431	AA	OTTICOBIS GRS	NEROBIS GRS					
1432	AB	OTTICOBIS GRS	BLEUBIS GRS					

TRAMA	A	B	C	D	E	F	G	H
CATENA	VAR.COL.	COPAKI MER. NE 40/2	COPAKI MER. NE 40/2					
AA	001	BIANCO BCI	NERO BCI					
AB	002	BIANCO BCI	SEURAT BCI 3050 FLB					

