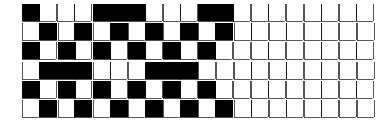


Fili Totali: 2.288 Fili Fondo: 2.256 Cimose: 16 x Parte Pettine: 45,00 / 3,00 H.telaio: 169,48 H.finita: 135
 Trame/MT.: a telaio 1.600 Rientro: Contraz.tot: Peso/ml.teor: GG: Div: Finito: Armatura: 12001946

Disposizione Ordito: (020196) Disposizione Trama: (020198) PASSATURA: 77ASJ SEGUENTE SU 12 LICCI

1	C	1	A	A	58	15,12	1	A	1	D	A	48	14,58	
1	A	x 2	1	A	x 2		1	D	x 2	1	B	B	29	126,48
1	B		1	B			1	B		1	A	C	19	53,35
1	A		1	A			1	A		1	D	D	48	8,94
1	C	x 2	1	C			1	D		1	C	144	203,35	
1	D		1	D			1	C		1	A			
1	C		1	C			1	A		1	D	x 3		
1	A		1	A	x 3		1	D	x 3	1	B			
1	B		1	B			1	B		1	A			
1	A		1	A			1	A		1	D	x 2		
1	C		1	C			1	D		1	C			
1	D		1	D			1	C		1	A			
1	A	x 3	1	A	x 2		1	A		1	D	x 2		
1	B		1	B			1	D	x 2	1	B			
1	A		1	A			1	B		1	A			
1	C	x 2	1	C	x 2		1	A		1	D			
1	D		1	D			1	D	x 2	1	C			
1	C		1	C			1	C		1	A			
1	A	x 2	1	A	x 3		1	A		1	D	x 2	x 2	
1	B		1	B			1	D	x 3	1	B			
1	A		1	A			1	B		1	A			
1	C		1	C			1	A		1	D			
1	D		1	D			1	D		1	C			
1	C		1	C			1	A		1	A			
1	A	x 2	x 2	1	A		1	A		1	D	x 3		
1	B			1	B		1	D	x 2	1	B			
1	A			1	A		1	B		1	A			
1	C			1	C		1	A		1	D	x 2		
1	D			1	D		1	D		1	C			
1	C			1	C		1	C		1	A			
1	A	x 3		1	A		1	A		1	D			
1	B			1	B		1	D	x 2	1	B			
1	A			1	A		1	B		1	A			
1	C	x 2		1	C		1	A		1	D			
1	D			1	D		1	D	x 2	1	A			
1	C			1	C		1	A		1	B			
1	A	x 2		1	A		1	D		1	C			
1	B			1	B		1	A		1	D			
1	A			1	A		1	B		1	A			
1	C	x 2		1	C		1	A		1	D			
1	D			1	D		1	D	x 2	1	B			
1	C			1	C		1	A		1	C			
1	A	x 2		1	A		1	D		1	B			
1	B			1	B		1	C		1	A			
1	A			1	A		1	A		1	D			
1	C			1	C		1	D		1	C			
1	D			1	D		1	A		1	B			
1	A	x 2		1	A		1	D		1	C			
1	B			1	B		1	A		1	D			



Cimose:

CODICE	DESCR.:	Passatura in Pettine	Rimettaggio
77.C40	16 F X P NE 40/2 COPAKI COL. VARI	3 FILI X DENTE	ULTIMI 4 LICCI SEGUENTE DA 1 A 4

ORDITO	A	B	C	D	E	F	G	H
CODICE	CATENA	MAKODUE NE 70/2 BCI	COTOCONDO NM 5 BCI	MAKODUE NE 70/2 BCI	COFLESSE NM 2/15 BC			
0061	AA	BIMERINGA	CREMA/GGG	BIMERINGA	GREGGIOWIS			

TRAMA		A	B	C	D	E	F	G	H
CATENA	VAR.COL.	COMPACT NE 40/1 BCI	COTOCONDO NM 5 BCI	COFLESSE NM 2/15 BC	NYDORLA NM.100				
AA	001	NEROSO SC DY / FLB	NERO/NERO	NEROBIS	NERO INTERL.				
AA	002	MALTO FDS 24M	ORO/GGG	OROBIS	ARANCIO 2053 INTERL.				
AA	003	CACTUS FDS 4907S	ERBA/GGG	ERBABIS	BANDIERA 2064 INTER				
AA	004	MIELE MDCH DY	CFFLT/GGG	CAFFELATTEBIS	CAMEL 2310 INTERL.				
AA	005	BLEU SC DY	ROYAL/NERO	ROYALBIS	OLTREMARE 2223 INTE				
AA	006	PALINURO SC FLB	TAVELLA/NERO	TAVELLABIS	BRUNO 2319 INTERL.				
AA	007	FIORE FLB 4138	ROSAFLUO/GGG	ROSAFLUOBIS	FUXIA 2710 INTERL.				
AA	008	ROSSO FLB 4020	DEVIL/NERO	DEVILBIS	CARDINALE 2044 INTE				
AA	009	SOLE FLB 4009	LIMONE/GGG	LIMONEBIS	GIALLO 2071 INTERL.				
AA	010	PRATERIA FLB 8891 S	CEDRO/GGG	CEDROBIS	LIME 2075 INTERL.				
AA	011	ANEMONE FDS 92M	ANTICO/GGG	ANTICOBIS	CAMEL 2310 INTERL.				
AA	012	ORCHIDEA FDS 78S	IRIS/GGG	IRISBIS	CELESTE 2213 INTERL.				
AA	013	CELESTE MD DY	MEDITERRANEO/GGG	MEDITERRANEOBIS	CELESTE 2213 INTERL.				
AA	014	ANEMONE FDS 92M	PEPPA/GGG	PEPPABIS	ROSA 2708 INTERL.				
AA	015	GLACE FDS 51M	ALGA/GGG	ALGABIS	BANDIERA 2064 INTER				
AA	016	SMERALDO FLB 9184	MALDIVE/GGG	MALDIVEBIS	TURCHESE 2292 INTER				
AA	017	DESERTO MDCH DY	GOBI/GGG	GOBIBIS	CORDA 2037 INTERL.				

