

DISEGNATORE: DAVIDE/GIOVANNI DESCR.: 18 FILI - P.POLLO

ARTICOLO/DISEGNO: 77.1924/A.589 DATA: 02-10-2023 STG: 77 DONNA/INDUSTRY

Fili Totali: 2.928 Fili Fondo: 2.880 Cimose: 24 x Parte Pettine: 30,00 / 6,00 DOPPIO H.telaio: 162,67 H.finita: 145

Trame/MT.: a telaio 1.650 Rientro: Contraz.tot: Peso/ml.teor: GG: Div: Finito: Armatura: 16003827

Disposizione Ordito: (020199)

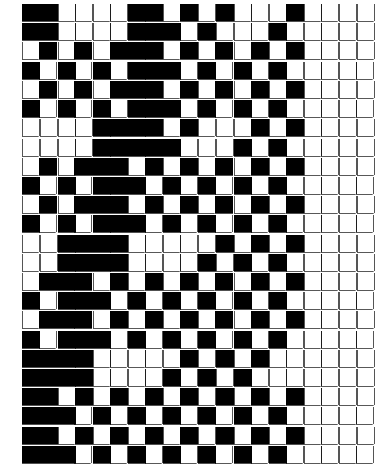
Disposizione Trama: (021076)

PASSATURA: 77CQA TOT. 24 FILI SU 16 LICCI

2	A	A	16	15,97
2	A	B	4	32,88
1	B	C	4	51,06
1	C	D	16	15,97
2	A	E	8	100,00
2	D		48	215,88
2	E			
2	D			
2	A			
1	B			
1	C			
4	A			
1	B			
1	C			
48				

4	A
1	B
1	C
2	A
2	D
2	E
2	D
2	A
1	B
1	C
4	A
1	B
1	C
48	

A	16	14,48
B	4	33,46
C	4	51,98
D	16	14,48
E	8	101,79
48		216,19



Cimose:

CODICE	DESCR.:	Passatura in Pettine	Rimettaggio
77.C25	24 F X P COME FONDO	6 FILI X DENTE	ULTIMI 4 LICCI SEGUENTE DA 1 A 4

ORDITO	A	B	C	D	E	F	G	H
CODICE	CATENA	MAKODUE NE 70/2 BCI	COFLESSE NM 2/15 BC	COTOCONDO NM 5 BCI	MAKODUE NE 70/2 BCI	LINONEBIS NM 2/9,5		
0270	AA	BIMERINGA	GREGGIOBIS	GGG/GGG	BIERBA	MARCIOBIS		

TRAMA	A	B	C	D	E	F	G	H
CATENA	VAR.COL.	COMPACT NE 40/1 BCI	COFLESSE NM 2/15 BC	COTOCONDO NM 5 BCI	COMPACT NE 40/1 BCI	LINONEBIS NM 2/9,5		
AA	001	YOGURT CH DY / FLB 7	GREGGIOBIS	GGG/GGG	CACTUS FDS 4907S	MARCIOBIS		

NOTE TESSITURA: FARE ATTENZIONE ALLA PASSATURA IN PETTINE UN DENTE A 4 FILI (FINI) UN DENTE A 2 FILI (GROSSI)

NOTE FINISSAGGIO: FINIRE COME ART. 1924/A STG. 75-73-71

Art.riportato originale 71.1924/A.589, 73.1924/A.589, 75.1924/A.589

