

DISEGNATORE: FRANCO/GIOVANNI DESCR.: 25 FILI - CIUFFO BIGBOND RMS

ARTICOLO/DISEGNO: 77.2652/H.000

DATA: 26-02-2024 STG: 77 DONNA/LUXURY

Fili Totali: 4.860 Fili Fondo: 4.800 Cimose: 30 x Parte Pettine: 62,50 / 4,00 H.telaio: 194,40 H.finita: 130

Trame/MT.: a telaio 750 Rientro: Contraz.tot: Peso/ml.teor: GG: Div: Finito: Armatura: 15000083

Disposizione Ordito: (0001)

Disposizione Trama: (021962)

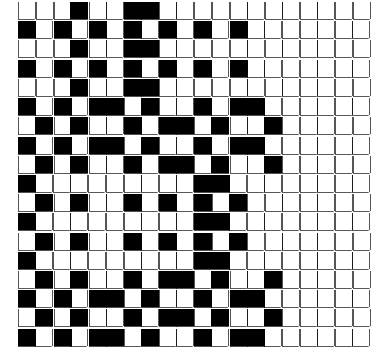
PASSATURA: 77CYO TOT. 64 FILI SU 15 LICCI

1 A
1

A 1 195,92
1 195,92

4 A
1 B } x 2
1 C }
1 B
9

A 4 22,30
B 3 1.047,00
C 2 3,17
9 1.072,47



Cimose:

CODICE	DESCR.:	Passatura in Pettine	Rimettaggio
77.C72	30 F X P COME FONDO	4 FILI X DENTE	ULTIMI 4 LICCI SEGUENTE DA 1 A 4

ORDITO	A	B	C	D	E	F	G	H
CODICE	CATENA	ORION NM 2/48						
1253	AA	GREGGIO						

TRAMA	A	B	C	D	E	F	G	H
CATENA	VAR.COL.	SIROLAST NM. 2/64	BIGBOND RMS NM 0.5	NYDORLA NM.100				
AA	GGG	GREGGIOLAST	GGG RMS	GGG INTERL.				

NOTE TESSITURA: X TESSITURA JACQUARD PASS. BOA USARE FILE: "76.2620-A.000.JC5" - - TESSERE AD INIZIO E FINE PEZZA CM. 30 DI FONDO PER MATRICOLE /CUCITURE
NOTE ARTICOLO: VEDI ART. 77.2620/A.000 E' LA VERSIONE NON RMS - ART. RIPORTATO DA STG. 76 x(001690)
 Art.sinonimo 76.2620/A.000

NOTE FINISSAGGIO: TRAMA ELAST. - FINIRE COME ART. 2620/A
NOTE ESCL.CLI: CELINE SA (001690)

Art.riportato originale 76.2620/A.000, 76.2652/H.000, 77.2620/A.000

