

DISEGNATORE: FRANCO/GIOVANNI DESCR.: 10 FILI - GIACCA CHANEL LUREX

ARTICOLO/DISEGNO: 77.3069/F.236

DATA: 11-01-2024

STG: 77 DONNA/LUXURY

Fili Totali: 1.680 Fili Fondo: 1.656 Cimosse: 12 x Parte Pettine: 50,00 / 2,00 H.telaio: 168,00 H.finita: 145

Trame/MT.: a telaio 1.050 Rientro: Contraz.tot: Peso/ml.teor: GG: Div: Finito: Armatura: 16003782

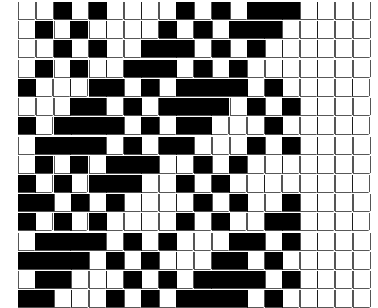
Disposizione Ordito: (020627)

Disposizione Trama: (020627)

PASSATURA: 77CQT SEGUENTE SU 16 LICCI

1	B	A	2	17,25	1	B
1	A	B	4	29,78	1	A
1	C	C	4	26,71	1	C
1	G	D	1	19,53	1	G
1	F	E	1	25,88	1	F
1	B	F	1	17,84	1	B
1	C	G	3	77,63	1	C
1	G				1	G
1	B		16	214,62	1	B
1	A				1	A
1	C				1	C
1	D				1	D
1	G				1	G
1	B				1	B
1	C				1	C
1	E				1	E
16					16	

A	2	20,02
B	4	34,56
C	4	30,99
D	1	22,66
E	1	30,02
F	1	20,71
G	3	90,07
16		249,03



Cimosse:

CODICE	DESCR.:	Passatura in Pettine	Rimettaggio
77.C05	12 F X P COME FONDO	2 FILI X DENTE	ULTIMI 4 LICCI SEGUENTE DA 1 A 4

ORDITO		A	B	C	D	E	F	G	H
CODICE	CATENA	TIGLIO NM 12,5	LANAC NM 2/28	LUMIA NM 15	PAILLETES NM 5,5	COFLUREX NM 4	BONOBO NM 6	COFLUREX NM 4	
0957	AA	BEIGE MD DY	CRUNA 6YR34	ANTICO 4280	CORDA 13	PANNA/SABBIA-ORO-S	CAMEL 46	PANNA/SABBIA-ORO-S	

TRAMA		A	B	C	D	E	F	G	H
CATENA	VAR.COL.	TIGLIO NM 12,5	LANAC NM 2/28	LUMIA NM 15	PAILLETES NM 5,5	COFLUREX NM 4	BONOBO NM 6	COFLUREX NM 4	
AA	001	BEIGE MD DY	CRUNA 6YR34	ANTICO 4280	CORDA 13	PANNA/SABBIA-ORO-S	CAMEL 46	PANNA/SABBIA-ORO-S	

