

DISEGNATORE: ALESSANDRO/GIOV DESCR.: 15,5 FILI - MADRAS X CELINE

ARTICOLO/DISEGNO: 77.3319/P.740 DATA: 28-02-2024 STG: 77 DONNA/LUXURY

Fili Totali: 2.464 Fili Fondo: 2.400 Cimose: 32 x Parte Pettine: 77,50 / 2,00 H.telaio: 158,97 H.finita: 140

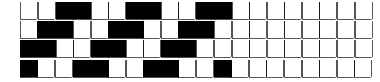
Trame/MT.: a telaio 1.550 Rientro: Contraz.tot: Peso/ml.teor: GG: Div: Finito: Armatura: 400

Disposizione Ordito: ( 022224 )

Disposizione Trama: ( 022223 )

PASSATURA: 77CCJ SEGUENTE SU 8 LICCI

18	B	A	12	21,43	48	B	A	12	24,08
7	C	B	58	103,57	7	C	B	58	116,37
10	A	C	20	35,71	10	A	C	20	40,13
10	D	D	15	26,79	10	D	D	15	30,10
10	B		105	187,50	10	B		105	210,68
2	A				2	A			
5	D				5	D			
13	C				13	C			
30	B				105				
105									



**Cimose:**

CODICE	DESCR.:	Passatura in Pettine	Rimettaggio
77.C16	32 F X P COME FONDO	2 FILI X DENTE	ULTIMI 4 LICCI SEGUENTE DA 1 A 4

ORDITO	A	B	C	D	E	F	G	H
CODICE	CATENA	FISHER NM 2/25	FISHER NM 2/25	FISHER NM 2/25	FISHER NM 2/25			
1256	AA	SBOLLITO FE	CORTECCIA FE	COTTO FE	VINACCIA REAT SPEC			

TRAMA	A	B	C	D	E	F	G	H
CATENA	VAR.COL.	FISHER NM 2/25	FISHER NM 2/25	FISHER NM 2/25	FISHER NM 2/25			
AA	001	SBOLLITO FE	CORTECCIA FE	COTTO FE	VINACCIA REAT SPEC			

