

DISEGNATORE: ALESSANDRO/GIOV DESCR.: 8 FILI - MILLE RIGHE - 4/2

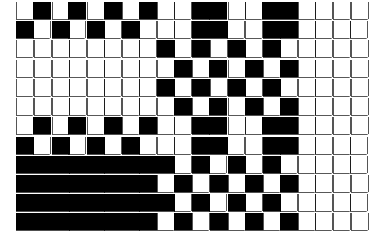
ARTICOLO/DISEGNO: 77.3487/P.163 DATA: 13-05-2024 STG: 77 DONNA/LUXURY

Fili Totali: 1.520 Fili Fondo: 1.488 Cimosse: 16 x Parte Pettine: 40,00 / 2,00 H.telaio: 190,00 H.finita: 150

Trame/MT.: a telaio 800 Rientro: Contraz.tot: Peso/ml.teor: GG: Div: Finito: Armatura: 16003910

Disposizione Ordito: (021396) Disposizione Trama: (021367) **PASSATURA: 77CUQ TOT. 24 FILI SU 16 LICCI**

3	A	A	8	24,80	4	C	x 2	A	8	27,33
1	B	B	2	62,00	1	D		B	2	68,33
1	E	C	8	24,80	1	F		C	8	27,33
4	C	D	2	62,00	4	A	x 2	D	2	68,33
1	D	E	2	41,33	1	B		E	2	45,56
1	F	F	2	41,33	1	E		F	2	45,56
4	A		24	256,26	24			24	282,44	
1	B									
1	E									
1	A									
24										



Cimosse:

CODICE	DESCR.:	Passatura in Pettine	Rimettaggio
77.C02	16 F X P COME FONDO	2 FILI X DENTE	ULTIMI 4 LICCI SEGUENTE DA 1 A 4

ORDITO	A	B	C	D	E	F	G	H
CODICE	CATENA	COLMAR NM 2/40	PANCIA NM 2 NO MUL.	COLMAR NM 2/40	PANCIA NM 2 NO MUL.	GEELONG NM 3	GEELONG NM 3	
1567	AA	PELLE FE	PETALO 34	MORCIA FE	MATTONE 17	ROSA 34	SIENA 17	
1568	AB	BOTTIGLIA FE	BOSCO 28	PELLE FE	PETALO 34	BOSCO 28	ROSA 34	
1569	AC	MORCIA FE	MATTONE 17	BRUCIATO FE	CACO 41	SIENA 17	MANDARINO 16	

TRAMA	A	B	C	D	E	F	G	H
CATENA	VAR.COL.	COLMAR NM 2/40	PANCIA NM 2 NO MUL.	COLMAR NM 2/40	PANCIA NM 2 NO MUL.	GEELONG NM 3	GEELONG NM 3	
AA	001	PELLE FE	PETALO 34	MORCIA FE	MATTONE 17	ROSA 34	SIENA 17	
AB	002	BOTTIGLIA FE	BOSCO 28	PELLE FE	PETALO 34	BOSCO 28	ROSA 34	
AC	003	MORCIA FE	MATTONE 17	BRUCIATO FE	CACO 41	SIENA 17	MANDARINO 16	

NOTE TESSITURA: PER REFERENZA VEDI 74.3487/P.163
 NOTE ARTICOLO: ART. RIPORTATO DA STG. 74 x(009377)

NOTE FINISSAGGIO: FINIRE COME ART. 3487/P STG. 74

Art.riportato originale 74.3487/P.163

