

DISEGNATORE: ALESSANDRO/GIOV DESCR.: 6 FILI - GARZATO - BATAVIA X AMI

ARTICOLO/DISEGNO: 77.3751/P.778 DATA: 25-03-2024 STG: 77 DONNA/LUXURY

Fili Totali: 1.208 Fili Fondo: 1.184 Cimosse: 12 x Parte Pettine: 30,00 / 2,00 H.telaio: 201,33 H.finita: 140

Trame/MT.: a telaio 600 Rientro: Contraz.tot: Peso/ml.teor: GG: Div: Finito: Armatura: 400

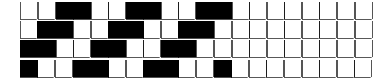
Disposizione Ordito: (022261)

Disposizione Trama: (022260)

PASSATURA: 77CYS SEGUENTE SU 8 LICCI

4	B	A	32	104,89	12	A
4	A	B	8	26,22	4	B
4	C	C	22	72,12	4	A
4	A	D	24	78,67	4	C
4	B				4	A
12	A		86	281,90	4	B
7	C				12	A
12	D				7	C
4	C				12	D
12	D				4	C
7	C				12	D
12	A				7	C
86					86	

A	32	114,99
B	8	28,75
C	22	79,06
D	24	86,24
	86	309,04



Cimosse:

CODICE	DESCR.:	Passatura in Pettine	Rimettaggio
77.C42	12 F X P COME FONDO	2 FILI X DENTE	IN PASSATURA A CORDA CONTRARIA

ORDITO	A	B	C	D	E	F	G	H
CODICE	CATENA	ATENABIS NM 2/8,8	ATENABIS NM 2/8,8	ATENABIS NM 2/8,8	ATENABIS NM 2/8,8			
1390	AA	NEUTROBIS 753	SENAPEBIS	NEROBIS	LEGNOBIS			

TRAMA	A	B	C	D	E	F	G	H
CATENA	VAR.COL.	ATENABIS NM 2/8,8	ATENABIS NM 2/8,8	ATENABIS NM 2/8,8	ATENABIS NM 2/8,8			
AA	001	NEUTROBIS 753	SENAPEBIS	NEROBIS	LEGNOBIS			

