

DISEGNATORE: ALESSANDRO/GIOV DESCR.: 8 FILI - VICHY - 3/1

ARTICOLO/DISEGNO: 77.3899/P.085 DATA: 02-05-2024 STG: 77 DONNA/LUXURY

Fili Totali: 1.368 Fili Fondo: 1.344 Cimosse: 12 x Parte Pettine: 40,00 / 2,00 H.telaio: 171,00 H.finita: 135

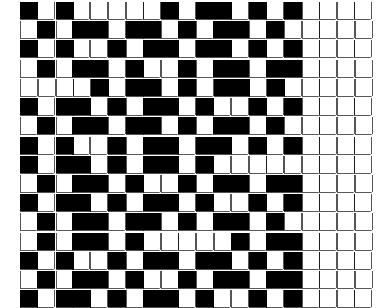
Trame/MT.: a telaio 800 Rientro: Contraz.tot: Peso/ml.teor: GG: Div: Finito: Armatura: 16003327

Disposizione Ordito: (021928)

Disposizione Trama: (021987)

PASSATURA: 77CIQ SEGUENTE SU 16 LICCI

3	A	x 10	A	30	37,33	3	A	x 11	A	33	41,33
1	B		B	10	84,00	1	B		B	11	93,00
3	C	x 10	C	30	37,33	3	C	x 11	C	33	41,33
1	D		D	10	84,00	1	D		D	11	93,00
80			80		242,66	88			88		268,66



Cimosse:

CODICE	DESCR.:	Passatura in Pettine	Rimettaggio
77.C05	12 F X P COME FONDO	2 FILI X DENTE	ULTIMI 4 LICCI SEGUENTE DA 1 A 4

ORDITO	A	B	C	D	E	F	G	H
CODICE	CATENA	FISH NM 2/25 RWS	ALT NM 1/2 NO MUL.	FISH NM 2/25 RWS	ALT NM 1/2 NO MUL.			
1575	AA	ORZO RWS FE	GGG	NERO RWS FE	NERO AL			

TRAMA	A	B	C	D	E	F	G	H
CATENA	VAR.COL.	FISH NM 2/25 RWS	ALT NM 1/2 NO MUL.	FISH NM 2/25 RWS	ALT NM 1/2 NO MUL.			
AA	001	ORZO RWS FE	GGG	NERO RWS FE	NERO AL			

NOTE TESSITURA: PER REFERENZA VEDI ART. 76.3899/P.085
 NOTE ARTICOLO: VARIANTE UNICA - ART. RIPORTATO DA STG. 76 x(009377)
 Art.sinonimo 74.3402/P.065

NOTE FINISSAGGIO: FINIRE COME ART. 3899/P STG. 76

Art.riportato originale 76.3899/P.085

