

DISEGNATORE: FRANCO/GIOVANNI DESCR.: 34 FILI - TWILL LANA SETA UNITO

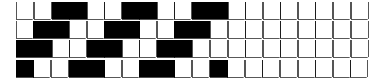
ARTICOLO/DISEGNO: 77.4173/F.265 DATA: 06-02-2024 STG: 77 DONNA/LUXURY

Fili Totali: 5.280 Fili Fondo: 5.184 Cimosse: 48 x Parte Pettine: 85,00 / 4,00 H.telaio: 155,29 H.finita: 140

Trame/MT.: a telaio 3.300 Rientro: Contraz.tot: Peso/ml.teor: GG: Div: Finito: Armatura: 400

Disposizione Ordito: (0001) Disposizione Trama: (0001) **PASSATURA: 77BYO SEGUENTE SU 8 LICCI**

1 A 1 115,20 1 A A 1 124,88
 1 1 115,20 1 1 124,88



Cimosse:

CODICE	DESCR.:	Passatura in Pettine	Rimettaggio
77.C09	48 F X P COME FONDO	4 FILI X DENTE	ULTIMI 4 LICCI SEGUENTE DA 1 A 4

ORDITO	A	B	C	D	E	F	G	H
CODICE	CATENA	MERINOWOOL/SILK N						
1143	AA	VIG.TITANIC/GRIGIO						
CODICE	CATENA	MOLVENASILK NM 45						
1144	AB	VIG.RIGOLETTO/GRIGI						
1145	AC	VIG.AIDA/NERO						
1146	AD	NERTOP/N						
1147	AE	BIANDRINO/NERO						
1148	AF	NEVEXBCO/GGG						
1149	AG	GHISA/GRIGIO						
1150	AH	NOZZE/GRIGIO						
1151	AI	NEUTRO/COLONIALE						
1152	AL	BEIGE/COLONIALE						

TRAMA	A	B	C	D	E	F	G	H
CATENA	VAR.COL.	MERINOWOOL/SILK N						
AA	001	VIG.TITANIC/GRIGIO						
CATENA	VAR.COL.	MOLVENASILK NM 45						
AB	002	VIG.RIGOLETTO/GRIGI						
AC	003	VIG.AIDA/NERO						
AD	004	NERTOP/N						
AE	005	BIANDRINO/NERO						
CATENA	VAR.COL.	MERINOWOOL/SILK N						
AB	006	VIG.TITANIC/GRIGIO						
CATENA	VAR.COL.	MOLVENASILK NM 45						
AF	007	NEVEXBCO/GGG						
AG	008	GHISA/GRIGIO						
AH	009	NOZZE/GRIGIO						
AI	010	NEUTRO/COLONIALE						
AL	011	BEIGE/COLONIALE						

NOTE ORDITURA: CERARE BENE
 NOTE TESSITURA: TESSERE CON 5 ROCHE IN MISCHIA-TRAMA

NOTE FINISSAGGIO: SETA CRUDA - LAVARE MAX 40°C

