

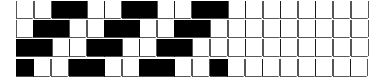
DISEGNATORE: FRANCO/GIOVANNI DESCR.: 34 FILI - TWILL LANA SETA GRISALLIA ARTICOLO/DISEGNO: 77.4173/F.487 DATA: 25-01-2024 STG: 77 DONNA/LUXURY

Fili Totali: 5.768 Fili Fondo: 5.672 Cimosse: 48 x Parte Pettine: 85,00 / 4,00 H.telaio: 169,65 H.finita: 140

Trame/MT.: a telaio 3.300 Rientro: Contraz.tot: Peso/ml.teor: GG: Div: Finito: Armatura: 400

Disposizione Ordito: (0002) Disposizione Trama: (0002) **PASSATURA: 77CTI SEGUENTE SU 8 LICCI**

1	A	A	1	63,02	1	A	A	1	67,71
1	B	B	1	63,02	1	B	B	1	67,71
2			2	126,04	2			2	135,42



Cimosse:

CODICE	DESCR.:	Passatura in Pettine	Rimettaggio
77.C09	48 F X P COME FONDO	4 FILI X DENTE	ULTIMI 4 LICCI SEGUENTE DA 1 A 4

ORDITO		A	B	C	D	E	F	G	H
CODICE	CATENA	MERINOWOOL/SILK N	MOLVENASILK NM 45						
1070	AA	VIG.TITANIC/GRIGIO	NERTOP/N						

TRAMA		A	B	C	D	E	F	G	H
CATENA	VAR.COL.	MERINOWOOL/SILK N	MOLVENASILK NM 45						
AA	001	VIG.TITANIC/GRIGIO	NERTOP/N						

NOTE ORDITURA: CERARE BENE
 NOTE TESSITURA: TESSERE CON 5 ROCCHIE IN MISCHIA-TRAMA
 NOTE ARTICOLO: VARIANTE UNICA

NOTE FINISSAGGIO: SETA CRUDA - LAVARE MAX 40°C

