

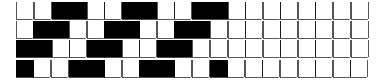
DISEGNATORE: FRANCO/GIOVANNI DESCR.: 34 FILI - TWILL LANA SETA MOHAIR UNITO ARTICOLO/DISEGNO: 77.4174/F.266 DATA: 21-11-2023 STG: 77 UOMO/ABITO

Fili Totali: 5.768 Fili Fondo: 5.672 Cimose: 48 x Parte Pettine: 85,00 / 4,00 H.telaio: 169,65 H.finita:

Trame/MT.: a telaio 3.050 Rientro: Contraz.tot: Peso/ml.teor: GG: Div: Finito: Armatura: 400

Disposizione Ordito: (0001) Disposizione Trama: (0001) PASSATURA: 77CTI SEGUENTE SU 8 LICCI

1 A 1 126,04 1 A 1 140,80
1 1 126,04 1 1 140,80



Cimose:

CODICE	DESCR.:	Passatura in Pettine	Rimettaggio
77.C09	48 F X P COME FONDO	4 FILI X DENTE	ULTIMI 4 LICCI SEGUENTE DA 1 A 4

ORDITO		A	B	C	D	E	F	G	H
CODICE	CATENA	MERINOWOOL/SILK N							
0495	AA	VIG.TITANIC/GRIGIO							
CODICE	CATENA	MOLVENASILK NM 45							
0496	AB	VIG.RIGOLETTO/GRIGI							
0497	AC	VIG.AIDA/NERO							
0498	AD	BLACK/NERO							
0499	AE	BIANDRINO/NERO							

TRAMA		A	B	C	D	E	F	G	H
CATENA	VAR.COL.	MELANGE LANA MOHA							
AA	001	M. LITIO							
AB	002	M. CADMIO							
AC	003	M. NICKEL							
CATENA	VAR.COL.	LANA MOHAIR COMPA							
AD	004	NERO FE							
AE	005	BIANDROTTO FE							
AE	006	BRIGHELLA FE							

NOTE ORDITURA: CERARE BENE
NOTE TESSITURA: TESSERE CON 5 ROCHE IN MISCHIA-TRAMA

NOTE FINISSAGGIO: SETA CRUDA - LAVARE MAX 40°C

