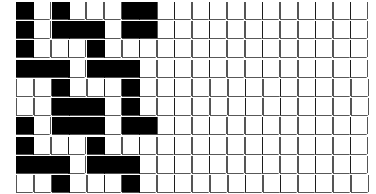


Fili Totali: 7.696 Fili Fondo: 7.536 Cimose: 80 x Parte Pettine: 120,00 / 4,00 H.telaio: 160,33 H.finita: 140

Trame/MT.: a telaio 6.400 Rientro: Contraz.tot: Peso/ml.teor: GG: Div: Finito: Armatura: 80003176

Disposizione Ordito: (0001) Disposizione Trama: (0856) PASSATURA: 77BYP SEGUENTE SU 8 LICCI

1	A	A	1	117,75	4	A	A	4	140,26
1			1	117,75	1	B	B	1	10,69
					5			5	150,95



Cimose:

CODICE	DESCR.:	Passatura in Pettine	Rimettaggio
77.C01	80 F X P COME FONDO	4 FILI X DENTE	ULTIMI 4 LICCI SEGUENTE DA 1 A 4

ORDITO	A	B	C	D	E	F	G	H
CODICE	CATENA	CERVINO/PELO NM 64						
0523	AA	VIG.DOLOMIA/GGG RW						
0524	AB	MOUSSE/GGG RWS						
1035	AC	NERO/NERO RWS						
1036	AD	VIG.TUFO/NERO RWS						
1037	AE	VIG.TRAVERTINO/NER						
1038	AF	MAGLIO/GGG RWS						

TRAMA	A	B	C	D	E	F	G	H
CATENA	VAR.COL.	CERVINO/PELO NM 64	CINA NM 2/420					
AA	001	VIG.DOLOMIA/GGG RW	LATTE					
AA	002	VIG.TRAVERTINO/NER	LATTE					
AA	003	VIG.TUFO/NERO RWS	NERO					
AA	004	NERO/NERO RWS	NERO					
AA	005	MOUSSE/GGG RWS	LATTE					
AA	006	MAGLIO/GGG RWS	LATTE					
AB	007	MAGLIO/GGG RWS	LATTE					
AB	008	MOUSSE/GGG RWS	LATTE					
AC	009	NERO/NERO RWS	NERO					
AC	010	NAVY/NERO RWS	NERO					
AD	011	VIG.TUFO/NERO RWS	NERO					
AE	012	VIG.TRAVERTINO/NER	LATTE					
AF	013	MAGLIO/GGG RWS	LATTE					

