

DISEGNATORE: ALESSANDRO/GIOV DESCR.: 40 FILI - BATAVIA

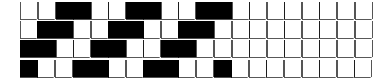
ARTICOLO/DISEGNO: 77.4196/H.287 DATA: 09-01-2024 STG: 77 DONNA/LUXURY

Fili Totali: 6.640 Fili Fondo: 6.504 Cimosse: 68 x Parte Pettine: 100,00 / 4,00 H.telaio: 166,00 H.finita: 140

Trame/MT.: a telaio 2.800 Rientro: Contraz.tot: Peso/ml.teor: GG: Div: Finito: Armatura: 400

Disposizione Ordito: ( 0001 ) Disposizione Trama: ( 0001 ) **PASSATURA: 77CBD SEGUENTE SU 8 LICCI**

1 A 1 194,73 1 A 1 151,74  
 1 1 194,73 1 1 151,74



**Cimosse:**

CODICE	DESCR.:	Passatura in Pettine	Rimettaggio
77.C11	68 F X P COME FONDO	4 FILI X DENTE	ULTIMI 4 LICCI SEGUENTE DA 1 A 4

ORDITO		A	B	C	D	E	F	G	H
CODICE	CATENA	SIRO RWS NM 2/64							
0602	AA	M.ONYX RWS 608							
0603	AB	M.DOLOMITE RWS 602							
0604	AC	M.RUTILE RWS 605							

TRAMA		A	B	C	D	E	F	G	H
CATENA	VAR.COL.	SIRO RWS NM 2/64							
AA	001	M.ONYX RWS 608							
AB	002	M.DOLOMITE RWS 602							
AC	003	M.RUTILE RWS 605							

**NOTE ORDITURA:** ORDITO DA IMBOZZIMARE C/O IMBOZZIMATURA STELLA ARTIGIANA  
**NOTE TESSITURA:** TESSERE CON 5 ROCHE IN MISCHIA-TRAMA  
**NOTE ARTICOLO:** VEDI ART. 77.4195/P.287 E' LA VERSIONE NON RWS

**NOTE FINISSAGGIO:** ATT.NE ORDITO IMBOZZIMATO - FINIRE COME ART. 4195/P

**Art.riportato originale** 77.4195/P.287

