

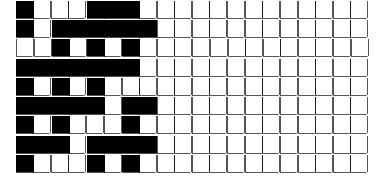
DISEGNATORE: FRANCO/GIOVANNI DESCR.: 40 FILI - DENIM DOPPIO APRIBILE LANA COTONE ARTICOLO/DISEGNO: 77.4203/F.943 DATA: 15-01-2024 STG: 77 DONNA/LUXURY

Fili Totali: 6.640 Fili Fondo: 6.504 Cimosse: 68 x Parte Pettine: 100,00 / 4,00 H.telaio: 166,00 H.finita:

Trame/MT.: a telaio 4.400 Rientro: Contraz.tot: Peso/ml.teor: GG: Div: Finito: Armatura: 80003332

Disposizione Ordito: ( 0001 ) Disposizione Trama: ( 019644 ) **PASSATURA: 77CBD SEGUENTE SU 8 LICCI**

1	A	A	1	334,40	2	A	x 2	A	4	221,22
1		1	1	334,40	2	B		B	4	176,98
					1	C		C	1	3,90
					9			9		402,10



**Cimosse:**

CODICE	DESCR.:	Passatura in Pettine	Rimettaggio
77.C11	68 F X P COME FONDO	4 FILI X DENTE	ULTIMI 4 LICCI SEGUENTE DA 1 A 4

ORDITO		A	B	C	D	E	F	G	H
CODICE	CATENA	CO.OES NE 24/2 BCI							
0987	AA	ABISSOS							

TRAMA		A	B	C	D	E	F	G	H
CATENA	VAR.COL.	FLAMWOOL NM 1/16 N	COLMAR NM 2/40	LILIANA 1/227					
AA	001	GGG	GGG M/S	NERO DTEX 44F10					

