

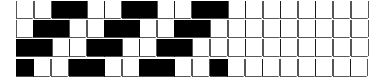
DISEGNATORE: FRANCO/GIOVANNI DESCR.: 40 FILI - TWILL LANA SETA GRISALLIA ARTICOLO/DISEGNO: 77.4273/F.487 DATA: 09-09-2024 STG: 77 UOMO/ABITO

Fili Totali: 6.640 Fili Fondo: 6.504 Cimosse: 68 x Parte Pettine: 100,00 / 4,00 H.telaio: 166,00 H.finita: 140

Trame/MT.: a telaio 3.500 Rientro: Contraz.tot: Peso/ml.teor: GG: Div: Finito: Armatura: 400

Disposizione Ordito: (0002) Disposizione Trama: (0002) **PASSATURA: 77CBD SEGUENTE SU 8 LICCI**

1	A	A	1	72,27	1	A	A	1	70,39
1	B	B	1	72,27	1	B	B	1	70,39
2		2	144,54	2		2		2	140,78



Cimosse:

CODICE	DESCR.:	Passatura in Pettine	Rimettaggio
77.C11	68 F X P COME FONDO	4 FILI X DENTE	ULTIMI 4 LICCI SEGUENTE DA 1 A 4

ORDITO	A	B	C	D	E	F	G	H
CODICE	CATENA	MERINOWOOL/SILK N	MOLVENASILK NM 45					
1071	AA	VIG.TITANIC/GRIGIO	NERTOP/NERO					
CODICE	CATENA	MOLVENASILK NM 45	MOLVENASILK NM 45					
1628	AB	CENTER/COLONIALE	MUCCHIO/NERO					
1633	AC	NERTOP/NERO	NERTOP/NERO					

TRAMA	A	B	C	D	E	F	G	H
CATENA	VAR.COL.	MERINOWOOL/SILK N	MOLVENASILK NM 45					
AA	001	VIG.TITANIC/GRIGIO	NERTOP/NERO					
CATENA	VAR.COL.	MOLVENASILK NM 45	MOLVENASILK NM 45					
AB	002	CENTER/COLONIALE	MUCCHIO/NERO					
AC	003	BENTO/NERO	BENTO/NERO					

NOTE ORDITURA: CERARE BENE
 NOTE TESSITURA: TESSERE CON 5 ROCCHIE IN MISCHIA-TRAMA
 NOTE ARTICOLO: VARIANTE UNICA

NOTE FINISSAGGIO: SETA CRUDA - LAVARE MAX 40°C
 NOTE ESCL.CLI: 002 - TR APPAREL LLC THE ROW (008651) 003 - FEELS INTERNATIONAL (003094)

