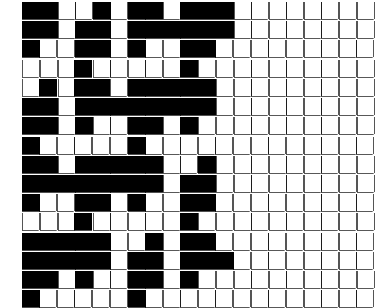


DISEGNATORE: DAVIDE/GIOVANNI DESCR.: 29 FILI - DOPPIO SERENA X L.VUITTON ARTICOLO/DISEGNO: 77.4331/X.710 DATA: 02-02-2024 STG: 77 DONNA/LUXURY

Fili Totali: 4.860 Fili Fondo: 4.800 Cimosse: 30 x Parte Pettine: 72,50 / 4,00 H.telaio: 167,59 H.finita:
 Trame/MT.: a telaio 3.200 Rientro: Contraz.tot: Peso/ml.teor: GG: Div: Finito: Armatura: 12004742

| Disposizione Ordito: (0017) | | Disposizione Trama: (0015) | | PASSATURA: 77CXR SEGUENTE SU 12 LICCI | | | | | |
|-------------------------------|---|------------------------------|---|---------------------------------------|---|---|---|---|--------|
| 2 | A | A | 2 | 266,67 | 2 | A | A | 2 | 243,45 |
| 1 | B | B | 1 | 266,67 | 1 | B | B | 1 | 243,45 |
| 3 | | 3 | | 533,34 | 1 | C | C | 1 | 23,56 |
| | | | 4 | | 4 | | 4 | | 510,46 |



Cimosse:

| CODICE | DESCR.: | Passatura in Pettine | Rimettaggio |
|--------|---------------------|----------------------|----------------------------------|
| 77.C19 | 30 F X P COME FONDO | 4 FILI X DENTE | ULTIMI 4 LICCI SEGUENTE DA 1 A 4 |

| ORDITO | A | B | C | D | E | F | G | H |
|--------|--------|----------------|-------------------|---|---|---|---|---|
| CODICE | CATENA | SERENA NM 1/12 | SERENABIS NM 2/12 | | | | | |
| 1122 | AA | NERO | NEROBIS | | | | | |

| TRAMA | A | B | C | D | E | F | G | H |
|--------|----------|----------------|-------------------|---------------------|---|---|---|---|
| CATENA | VAR.COL. | SERENA NM 1/12 | SERENABIS NM 2/12 | MOLVENA COMP NM 1/ | | | | |
| AA | 001 | NERO | NEROBIS | BLACK REAT. SCMI FE | | | | |

NOTE TESSITURA: X TESSITURA JACQUARD PASS. BEF USARE FILE: "76.4331-A.710.JC5" - TESSUTO DOUBLE-FACE RAMM./CONTROLLO FINITO DIRITTO E ROVESCIO
NOTE ARTICOLO: DOPPIO APRIBILE

NOTE FINISSAGGIO: TESSUTO DOUBLE-FACE RAMM./CONTROLLO FINITO DIRITTO E ROVESCIO
NOTE ESCL.CLI: LOUIS VUITTON MALLETTIER ** (005129)

