

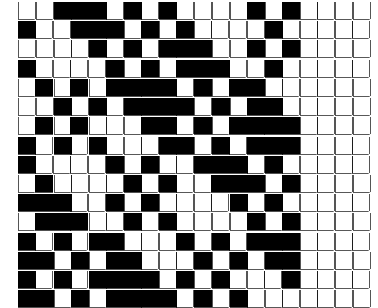
Fili Totali: 2.008 Fili Fondo: 1.968 Cimose: 20 x Parte Pettine: 30,00 / 4,00 H.telaio: 167,33 H.finita:
 Trame/MT.: a telaio 1.050 Rientro: Contraz.tot: Peso/ml.teor: GG: Div: Finito: Armatura: 16003998

Disposizione Ordito: (022234) Disposizione Trama: (022233) **PASSATURA: 77CW X SEGUENTE SU 16 LICCI**

1	B	A	12	38,44
1	A	B	12	31,74
2	C	C	15	51,25
1	A	D	5	27,33
1	B	E	4	60,74
1	C		48	209,50
1	E			
1	B			
1	A			
1	C			
1	D			
1	A			
1	B			
2	C			
1	B			
1	A			
1	C			
1	D			
1	A			
1	B			
1	C			
1	E			
1	B			
1	A			
1	C			
1	D			
1	A			
1	B			
1	C			
1	E			
48				

1	E
2	A
1	D
2	A
1	C
2	A
1	B
2	A
12	

A	8	67,17
B	1	33,94
C	1	11,40
D	1	106,36
E	1	21,27
12		240,14



Cimose:

CODICE	DESCR.:	Passatura in Pettine	Rimettaggio
77.C28	20 F X P COME FONDO	4 FILI X DENTE	ULTIMI 4 LICCI SEGUENTE DA 1 A 4

ORDITO	A	B	C	D	E	F	G	H
CODICE	CATENA	FISHER NM 2/25	LUMIA NM 15	SILVER NM 12	LUX NM 7,2	CANDY NM 2,7		
1294	AA	GHIACCIO FE	WHITE 4540	ARGENTO 101	ACCIAIO	GREGGIO		

TRAMA	A	B	C	D	E	F	G	H
CATENA	VAR.COL.	JAZZ NM.1/20	COTOCONDO NM 5 BC	LUREXFAT NM 14	RANIERO NM 1,7	LUX NM 7,2		
AA	001	GR.CHIARO 8194	CENERE/GGG	ARGENTO MX1	PANNA 610	ACCIAIO		

