

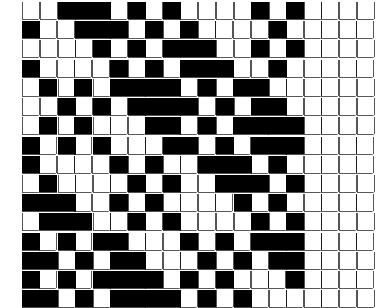
Fili Totali: 2.008 Fili Fondo: 1.968 Cimose: 20 x Parte Pettine: 30,00 / 4,00 H.telaio: 167,33 H.finita:
 Trame/MT.: a telaio 1.000 Rientro: Contraz.tot: Peso/ml.teor: GG: Div: Finito: Armatura: 16003998

Disposizione Ordito: (022234) Disposizione Trama: (022235) **PASSATURA: 77CWx SEGUENTE SU 16 LICCI**

1	B	A	12	38,44	1	E
1	A	B	12	31,74	1	C
2	C	C	15	94,62	1	B
1	A	D	5	27,33	1	G
1	B	E	4	60,74	1	D
1	C		48	252,87	1	C
1	E				1	A
1	B				1	B
1	A				1	G
1	C				1	C
1	D				1	B
1	A	x 2			1	F
1	B				1	G
2	C				1	H
1	B				1	A
1	A				1	B
1	C				16	
1	D					
1	A					
1	B					
1	C					
1	E					
1	B					
1	A					
1	C					
1	D					
1	A					
1	B					
1	C					
1	E					
48						

1	E	A	2	24,77
1	C	B	4	32,79
1	B	C	3	22,06
1	G	D	1	15,19
1	D	E	1	28,49
1	C	F	1	42,21
1	A	G	3	72,74
1	B	H	1	63,31
		16		301,56

A	2	24,77
B	4	32,79
C	3	22,06
D	1	15,19
E	1	28,49
F	1	42,21
G	3	72,74
H	1	63,31
16		301,56



Cimose:

CODICE	DESCR.:	Passatura in Pettine	Rimettaggio
77.C28	20 F X P COME FONDO	4 FILI X DENTE	ULTIMI 4 LICCI SEGUENTE DA 1 A 4

ORDITO	A	B	C	D	E	F	G	H
CODICE	CATENA	FISHER NM 2/25	LUMIA NM 15	LUREXSHEER NM 6.5	LUX NM 7,2	CANDY NM 2,7		
1295	AA	GGG MIC	AVORIO 031	TRASPARENTE 127	LATTE 100	GREGGIO		

TRAMA	A	B	C	D	E	F	G	H	
CATENA	VAR.COL.	THOR NM 8,6 FSC	LANAC NM 2/28	LUMIA NM 15	LUX NM 7,2	SPIDERMAN NM 4	CANDY NM 2,7	COTOCONDO NM 5 BCI	TAMBURO NM 1,8
AA	001	GREGGIO/G 1	VILLA NN7.0	WHITE 4540	ACCIAIO	GREGGIO	GREGGIO	CENERE/GGG	GREGGIO

