

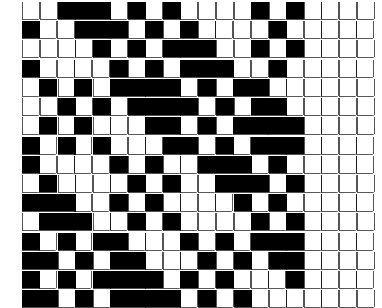
DISEGNATORE: DAVIDE/GIOVANNI DESCR.: 12 FILI - CHANELLINO NERO X VERSACE ARTICOLO/DISEGNO: 77.4362/A.753 DATA: 07-03-2024 STG: 77 DONNA/LUXURY

Fili Totali: 2.008 Fili Fondo: 1.968 Cimose: 20 x Parte Pettine: 30,00 / 4,00 H.telaio: 167,33 H.finita:
 Trame/MT.: a telaio 1.000 Rientro: Contraz.tot: Peso/ml.teor: GG: Div: Finito: Armatura: 16003998

Disposizione Ordito: (020627) Disposizione Trama: (022233) **PASSATURA: 77CW X SEGUENTE SU 16 LICCI**

1	B	A	2	26,74	1	E
1	A	B	4	35,40	2	A
1	C	C	4	31,74	1	D
1	G	D	1	16,40	2	A
1	F	E	1	30,75	1	C
1	B	F	1	43,93	2	A
1	C	G	3	92,25	1	B
1	G				2	A
1	B	16	277,21		12	
1	A					
1	C					
1	D					
1	G					
1	B					
1	C					
1	E					
16						

A	8	63,98
B	1	32,33
C	1	10,85
D	1	75,97
E	1	20,26
12		203,39



Cimose:

CODICE	DESCR.:	Passatura in Pettine	Rimettaggio
77.C28	20 F X P COME FONDO	4 FILI X DENTE	ULTIMI 4 LICCI SEGUENTE DA 1 A 4

ORDITO	A	B	C	D	E	F	G	H
CODICE	CATENA	THOR NM 8,6 FSC	LANAC NM 2/28	LUMIA NM 15	LUX NM 7,2	MARVEL NM 4	DINAMICO NM 2,7	SUEZ NM 4
1296	AA	NERO/N 4	NERO NN1.0	NERO 611	NERO	NERO	NERO 502821	NERO 08/1213

TRAMA	A	B	C	D	E	F	G	H
CATENA	VAR.COL.	JAZZ NM.1/20	COTOCONDO NM 5 BCI	LUREXFAT NM 14	COPANASTRO NM 2,1	LUX NM 7,2		
AA	001	NERO 11	NERO/NERO	NERO MX15B	NERO/NERO	NERO		

