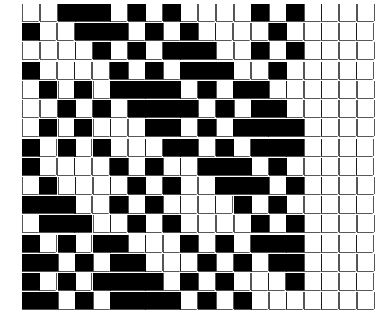


Fili Totali: 2.008 Fili Fondo: 1.968 Cimosse: 20 x Parte Pettine: 30,00 / 4,00 H.telaio: 167,33 H.finita:

Trame/MT.: a telaio 1.000 Rientro: Contraz.tot: Peso/ml.teor: GG: Div: Finito: Armatura: 16003998

Disposizione Ordito: (020627) Disposizione Trama: (022236) **PASSATURA: 77CWX SEGUENTE SU 16 LICCI**

1	B	A	2	26,74	1	E	A	2	24,77
1	A	B	4	35,40	1	C	B	4	32,79
1	C	C	4	31,74	1	B	C	4	29,41
1	G	D	1	16,40	1	G	D	1	56,98
1	F	E	1	30,75	1	D	E	1	28,49
1	B	F	1	43,93	1	C	F	1	15,19
1	C	G	3	92,25	1	A	G	3	85,47
1	G		16	277,21	1	B		16	273,10
1	B				1	G			
1	A				1	C			
1	C				1	B			
1	D				1	F			
1	G				1	G			
1	B				1	C			
1	C				1	A			
1	E				1	B			
16					16				



Cimosse:

CODICE	DESCR.:	Passatura in Pettine	Rimettaggio
77.C28	20 F X P COME FONDO	4 FILI X DENTE	ULTIMI 4 LICCI SEGUENTE DA 1 A 4

ORDITO	A	B	C	D	E	F	G	H
CODICE	CATENA	THOR NM 8,6 FSC	LANAC NM 2/28	LUMIA NM 15	LUX NM 7,2	MARVEL NM 4	DINAMICO NM 2,7	SUEZ NM 4
1296	AA	NERO/N 4	NERO NN1.0	NERO 611	NERO	NERO	NERO 502821	NERO 08/1213

TRAMA	A	B	C	D	E	F	G	H
CATENA	VAR.COL.	THOR NM 8,6 FSC	LANAC NM 2/28	LUMIA NM 15	COPANASTRO NM 2,1	MARVEL NM 4	LUX NM 7,2	SUEZ NM 4
AA	001	NERO/N 4	NERO NN1.0	NERO 611	NERO/NERO	NERO	NERO	NERO 08/1213

