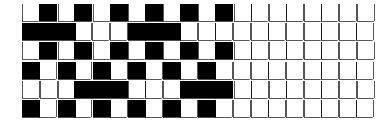


Fili Totali: 3.012 Fili Fondo: 2.964 Cimose: 24 x Parte Pettine: 65,00 / 3,00 H.telaio: 154,46 H.finita: 130

Trame/MT.: a telaio 1.900 Rientro: Contraz.tot: Peso/ml.teor: GG: Div: Finito: Armatura: 12000043

Disposizione Ordito: (022277) Disposizione Trama: (022278) **PASSATURA: 77AKK SEGUENTE SU 12 LICCI**

1	A	x 2	2	A		A	66	44,91	1	A	x 18	1	B		A	80	52,04
1	B		1	F		B	24	39,92	1	B		1	A		B	36	57,24
1	A		1	A		C	16	26,61	1	A		1	A	x 2	C	12	19,08
6	C		1	A		D	12	8,98	6	C		1	F		D	12	8,59
1	A	x 12	4	C		E	6	12,83	1	A	x 2	2	A		E	6	12,27
1	B		1	A		F	4	5,79	1	B		1	B		F	4	5,54
1	A		1	A	x 2	G	4	2,99	1	A		1	A		150	154,76	
6	C		1	F			132	142,03	1	D							
1	A	x 2	2	A					1	E							
1	B		1	G					1	D							
1	A		1	A					1	A	x 2						
1	D		1	D					1	B							
1	E		1	E					1	A							
1	D		1	D					1	D							
1	A	x 2	1	A	x 2				1	E							
1	B		1	B					1	D							
1	A		1	A					1	A	x 2						
1	D		1	D					1	B							
1	E		1	E					1	A							
1	D		1	D					1	D							
1	A	x 2	1	A	x 2				1	E							
1	B		1	B					1	D							
1	A		1	A					1	A	x 2						
1	D		1	D					1	B							
1	E		1	E					2	A							
1	D		1	D					1	F							
1	A	x 2	132						1	A							
1	G								1	A	x 2						



Cimose:

CODICE	DESCR.:	Passatura in Pettine	Rimettaggio
77.C04	24 F X P COME FONDO	3 FILI X DENTE	ULTIMI 4 LICCI SEGUENTE DA 1 A 4

ORDITO	A	B	C	D	E	F	G	H
CODICE	CATENA	SIRO 2/64	FISH NM 2/25 RWS	FISH NM 2/25 RWS	MOLVENA NM 2/60	CATENINA NM 10	SHAPPEFIAMBIS NM 2/	MOLVENA NM 2/60
1474	AA	NERO REAT FE	NERO RWS FE	SANGUE RWS FE	CILIEGIA/NEVEXBIANC	BIANCO/ROSSO	BILATTE	FAINA/MUCCHIO

TRAMA	A	B	C	D	E	F	G	H
CATENA	VAR.COL.	SIRO 2/64	FISH NM 2/25 RWS	FISH NM 2/25 RWS	MOLVENA NM 2/60	CATENINA NM 10	SHAPPEFIAMBIS NM 2/	
AA	001	NERO REAT FE	NERO RWS FE	SANGUE RWS FE	CILIEGIA/NEVEXBIANC	BIANCO/ROSSO	BILATTE	

